

KOMATSU

WA475-10

Motor gemäß EU Stufe V

RADLADER



WA475

MOTORLEISTUNG

217 kW / 295 PS @ 1.600 U/min

BETRIEBSGEWICHT

25.110 - 26.850 kg

SCHAUFELVOLUMEN

4,2 - 4,9 m³

Auf einen Blick

WA475-10



MOTORLEISTUNG

217 kW / 295 PS @ 1.600 U/min

BETRIEBSGEWICHT

25.110 - 26.850 kg

SCHAUFELVOLUMEN

4,2 - 4,9 m³



ÜBERWÄLTIGENDE LEISTUNG. DER LADER DER NÄCHSTEN GENERATION.

Leistungsstark und umweltfreundlich

- Motor gemäß EU Stufe V
- Leistungsverzweigtes Getriebe von Komatsu (K-HMT)
- Signifikante Reduzierung von Kraftstoffverbrauch und CO₂-Emissionen
- 15% höheres Motordrehmoment, bei niedrigeren Drehzahlen

Erstklassiger Fahrerkomfort

- Völlig neu konzipierte Kabine
- Getönte Scheiben mit UV-Schutz
- Leistungsstarke Klimaanlage
- Neues Monitorsystem

Maximale Effizienz

- Effizienzschaufeln
- Komatsu Zugkraftkontrollsystem (K-TCS)
- Enorme Hub- und Losbrechkräfte
- Extrem präzise Lenkung

Moderne Bedienelemente

- Unabhängige Steuerung von Antriebsstrang und Arbeitsausrüstung
- Automatischer Rückrollstop
- Variabler Fahrgeschwindigkeitsregler

Einfache Wartung

- Kippbare Motorhaube
- Grobmaschiger Kühler mit automatischem Umkehrlüfter
- Zentralschmieranlage ab Werk

KOMTRAX

- Komatsu Wireless Monitoring System
- 4G-Mobilfunktechnik für Telematik-/Monitoringsystem
- Integrierte Kommunikationsantenne
- Mehr Betriebsdaten und höhere Kraftstoffersparnis



Das Wartungsprogramm
für Komatsu-Kunden

Leistungsstark und umweltfreundlich



Leistungsverzweigtes Getriebe von Komatsu (K-HMT)

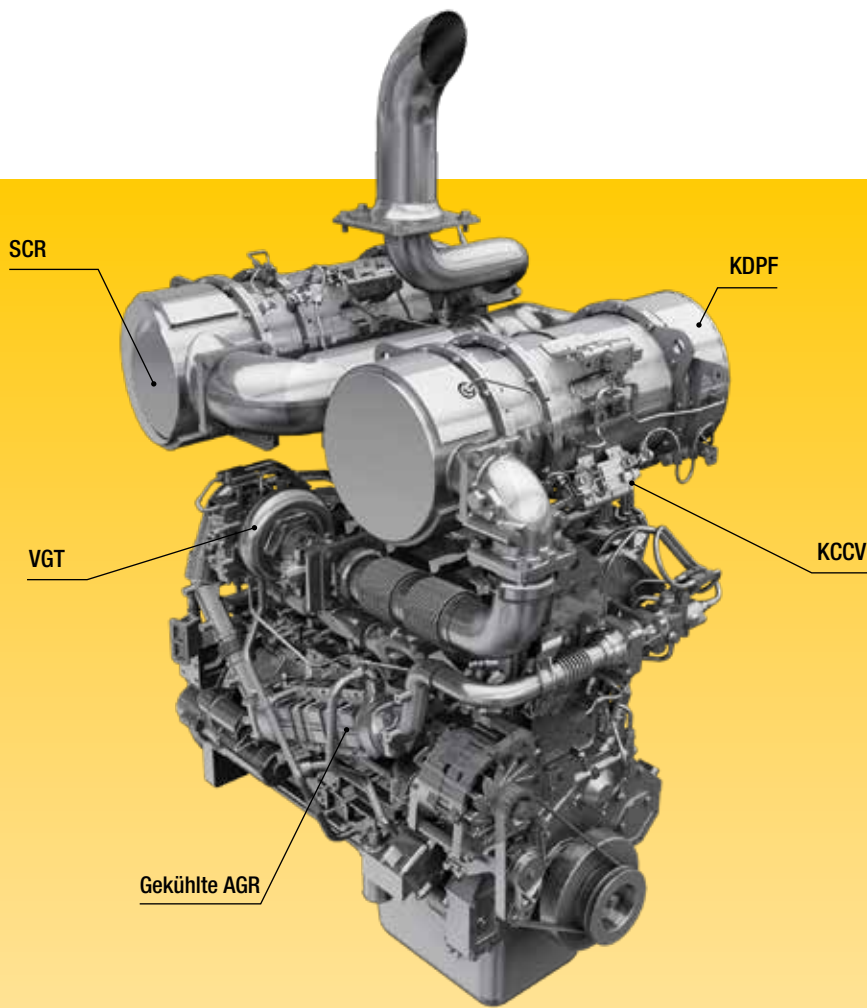
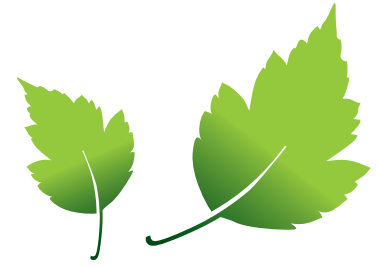
Das K-HMT kombiniert die Vorteile von hydrostatischem und mechanischem Antriebsstrang. Diese innovative, von Komatsu entwickelte Technologie verleiht dem WA475-10 zusätzliche Kraft in Kombination mit extrem niedrigem Kraftstoffverbrauch und industrieführender Produktivität. Eine elektronische Steuerung hält die Motordrehzahl konstant und niedrig. Es ist nur minimale Interaktion durch den Fahrer erforderlich, und die Bedienung gestaltet sich somit einfacher.

Gesteigerte Motorleistung

Der Motor ist speziell für die Zusammenarbeit mit der K-HMT-Technologie ausgelegt. Er liefert eine höhere Leistung und bietet im Vergleich zum Vorgängermodell ein um bis zu 15% gesteigertes Drehmoment im niedrigen Drehzahlbereich.

Überragende Hubkraft

Die Z-Kinematik wurde optimiert, um deutlich schnellere Ladezyklen zu ermöglichen. Mehr Hubkraft und höhere Losbrechkraft erleichtern das Befüllen der Schaufel. In Kombination mit den neuen Effizienzschaufeln von Komatsu sorgt dies für deutlich höhere Produktionsraten mit mehr Tonnen pro Stunde.



Komatsu-Motor gemäß EU Stufe V

Der neue Komatsu-Motor gemäß EU Stufe V ist produktiv, zuverlässig und effizient. Seine extrem geringen Emissionswerte steigern die Umweltfreundlichkeit. Dieser leistungsstarke Motor trägt zur Reduzierung der Betriebskosten bei und ermöglicht dem Fahrer einen sorgenfreien Betrieb der Maschine.

Heavy-Duty-Abgasnachbehandlung

Die Abgasnachbehandlung kombiniert den Komatsu Dieselpartikelfilter (KDPF) mit einem Modul zur selektiven katalytischen Reduktion (SCR). Das SCR-Modul spritzt eine exakt dosierte Menge AdBlue® ein, das dann die Stickoxide (NOx) der Abgase in Wasser (H₂O) und ungiftigen Stickstoff (N₂) umwandelt. So können die Stickoxid-Emissionen im Vergleich zu einem Motor gemäß EU Stufe IIIB um bis zu 80% reduziert werden.

Abgasrückführung (AGR)

Die gekühlte Abgasrückführung ist eine marktbewährte Komponente der Komatsu-Motoren. Die verbesserte Leistung des AGR-Systems reduziert NOx-Emissionen auf ein Minimum und sorgt gleichzeitig für eine gesteigerte Motorleistung.

Komatsu Kurbelgehäuseentlüftung (KCCV)

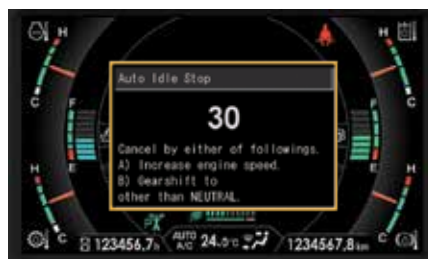
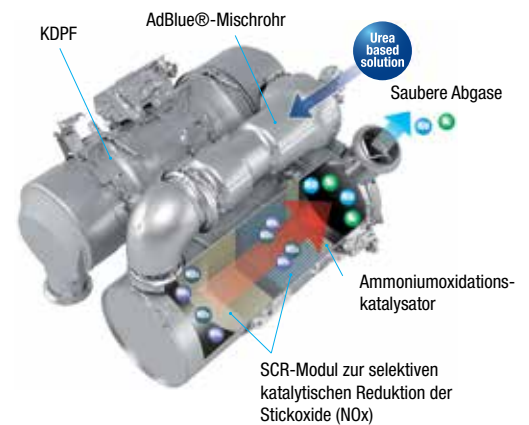
Die Abgase des Kurbelgehäuses (sog. Durchblasgase) werden durch den CCV-Filter geleitet. Der aus den Abgasen gefilterte Ölnebel gelangt zurück ins Kurbelgehäuse. Die gefilterten Gase werden der Verbrennung zugeführt.

High-Pressure Common Rail (HPCR)

Die Computersteuerung der mehrstufigen Hochdruck-Common-Rail-Kraftstoffeinspritzung sorgt dafür, dass jederzeit nur exakt die benötigte Menge verdichteter Kraftstoff in die Verbrennungskammer gelangt. So wird garantiert, dass der Kraftstoff vollständig verbrennt und saubere Abgase ausgestoßen werden.

Turbolader mit variabler Geometrie (VGT)

Der VGT sorgt in jedem Drehzahlbereich und unter jeder Last für den optimalen Luftstrom zur Verbrennungskammer. Das Resultat sind saubere Abgase und gesteigerte Kraftstoffeffizienz bei gleichbleibend hoher Leistung.



Die anpassbare Leerlaufabschaltung schaltet den Motor nach einer einstellbaren Zeitspanne im Leerlauf automatisch ab.



Durch ein hohes Motordrehmoment bei niedriger Drehzahl, wird im gesamten Arbeitsbereich weniger Kraftstoff verbraucht.



Eco-Anzeige und Eco-Hinweise mit aktiven Empfehlungen für noch kraftstoffeffizienteren Betrieb.

Maximale Effizienz

Unabhängige Steuerung von Antriebsstrang und Arbeitsausrüstung

Dieses revolutionäre System erleichtert die Bedienung und ermöglicht somit kürzere V-Ladespiele. Die Geschwindigkeit des Hubgerüsts wird nun mit dem Hydraulikhebel und nicht mehr mit dem Gaspedal gesteuert. Die richtige Balance zwischen Zugkraft und Hubgeschwindigkeit des Hubgerüsts ist leicht zu finden und der WA475-10 kann sich dem Ladebereich in einer fließenden Bewegung nähern.

Variabler Fahrgeschwindigkeitsregler

Über den integrierten variablen Fahrgeschwindigkeitsregler kann die Fahrgeschwindigkeit der Maschine auch bei Fahrten bergab konstant gehalten werden, ohne dass die Bremse betätigt werden muss.

Schaufel-Füllautomatik

Die Schaufel-Füllautomatik steuert den Schaufelwinkel und die Hubbewegung, indem sie den Hydraulikdruck misst, der auf das Hubgerüst wirkt. Das System passt die Leistung automatisch an die unterschiedlichen Materialbeschaffenheiten an. Dadurch werden Ermüdungserscheinungen beim Fahrer signifikant reduziert und eine optimale Ladekapazität erreicht.

Extrem präzise Lenkung

Das neu gestaltete Lenksystem ist leistungsfähiger und arbeitet präziser. Es erleichtert Load & Carry-Einsätze auf unwegsamem Gelände und unterstützt die sanfte Steuerung der Maschine.

Komatsu Zugkraftkontrollsystem (K-TCS)

Das K-TCS steuert das K-HMT und den Dieselmotor der Maschine, um die benötigte Zugkraft optimal an die jeweiligen Einsatzbedingungen anzupassen. Die verfügbare Zugkraft kann in 4 Stufen eingestellt werden, um ein Durchdrehen der Räder bei verschiedensten Bodenbedingungen zu verhindern. Konstanter Vorschub ohne durchdrehende Räder erhöht die Produktivität und reduziert den Verschleiß der Reifen und somit auch die Betriebskosten.

Antriebsstrang mit automatischer Bremsfunktion

Der WA475-10 hat eine automatische Motorbremse, die die Maschine sanft abbremst, wenn der Fahrer den Fuß vom Gaspedal nimmt. Außerdem reduziert sie den Bremsenverschleiß. Darüber hinaus macht der neue automatische Rückrollstop Einsätze auf Steigungen sehr einfach.





Erstklassiger Fahrerkomfort



Neu konzipierte Kabine: mehr Fahrerkomfort denn je

Die rundum neue SpaceCab™-Fahrerkabine der Serie 10-Radlader von Komatsu bietet mehr Komfort und Sicht und macht diese Modelle zum Traum eines jeden Fahrers. Abgewinkelte Stufen, große Handläufe und die weit nach hinten zu öffnenden Türen des WA475-10 erleichtern den Ein- und Ausstieg. Eine zur Serienausrüstung gehörende zweite Kabinentür erleichtert zusätzlich den Ausstieg sowie die Kommunikation

auf der Baustelle. Das extrem gute Sichtfeld und die ergonomischen Bedienelemente lassen den Fahrer mit maximaler Produktivität arbeiten. Die Hebelkonsole verfügt über einen neuen Funktionswahlschalter und ist in fünf Achsen einstellbar, um jedem Bediener gerecht zu werden. Ein leicht erhöhter Kabineninnendruck verhindert, dass Staub und andere Partikel in die Kabine eindringen können.

Perfekte Rundumsicht

Die Panorama-Fenster mit großer, abgerundeter Frontscheibe und großflächiger Verglasung von Kabinendach bis -boden ermöglichen eine exzellente Rundumsicht. Alle Scheiben sind getönt und besitzen einen UV-Filter, um die durch Sonneneinstrahlung verursachte Wärme zu minimieren.

Moderne Bedienelemente



Neues Monitorsystem und Bedienelemente

Alle Schalter sind beleuchtet und zentral auf der vorderen Säule und in optimaler Reichweite des Bedieners angeordnet. Der Monitor der Rückfahrkamera ist höhenverstellbar, um den individuellen Anforderungen jedes Fahrers gerecht zu werden.

Neuer, luftgefederter Bedienplatz

Das neu entwickelte, komfortable Fahrerhaus ist mit einem luftgefederten Fahrersitz ausgestattet. Seitenkonsolen und der komplett einstellbare, beheizte (Standard-)Fahrersitz mit hoher Rückenlehne sorgen für gesteigerten Fahrerkomfort. Optional ist eine Sitzbelüftung erhältlich.

Elektronische Bedienhebel

Die EPC (Electronic Pilot Control)-Bedienhebelkonsole ist in den Sitz integriert und lässt sich ganz leicht für jeden Fahrer individuell einstellen. Die extrem leichtgängigen Kurzhebel ermöglichen eine präzise und ermüdungsfreie Bedienung und verfügen über eine Modulationsfunktion zum stoßfreien Abbremsen und Stoppen der Schaufelbewegung beim Senken. Weiterhin kann die obere und untere Ausleger-Endposition über einen Schalter voreingestellt werden.

EPC-Multifunktionshebel (Option)

Der EPC-Multifunktionshebel mit integriertem Fahrtrichtungsschalter ermöglicht dem Fahrer eine extrem einfache und höchst bequeme Bedienung der Maschine. Mit nur einer Hand kann der Fahrer das Anbaugerät steuern und gleichzeitig die Fahrtrichtung wählen. Der Multifunktionshebel ist die optimale Wahl für Erdbewegungseinsätze.

Komatsu Kurzhebel-Lenkensystem (K-SLS) (Option)

Das neue Kurzhebel-Lenkensystem von Komatsu ermöglicht ein noch präziseres Lenken. Der Fahrer sitzt entspannt im neuen luftgefederten Fahrersitz und muss auch bei häufigem Lenken nur wenig Kraft aufwenden. Weniger Ermüdungserscheinungen und das Arbeiten in einer perfekten Arbeitsposition verbessern die Konzentrationsfähigkeit, Effizienz des Fahrers und die Qualität seiner Arbeit.



Neu konzipierte Bedienelemente. Der Funktionswahlschalter (1) ermöglicht eine komfortable Navigation durch die Monitormenüs – wie in einem PKW. Der neue variable Fahrgeschwindigkeitsregler (2) hält die Geschwindigkeit der Maschine bei Bergabfahrten konstant.



Komatsu Kurzhebel-Lenkensystem (K-SLS) (Option)



Geringere Betriebskosten

Die Informations- und Kommunikationstechnologie von Komatsu unterstützt Betreiber und Fahrer bei der effizienten Durchführung von Einsätzen und trägt so zur Senkung der Betriebskosten bei. Gleichzeitig wird die Zufriedenheit unserer Kunden und die Wettbewerbsfähigkeit unserer Produkte gesteigert.

Großer TFT-Farbmonitor

Auf dem zentralen Armaturenbrett wird eine Informationsübersicht angezeigt. Ein hochauflösendes 7-Zoll-Farbdisplay zeigt wichtige Maschinenparameter wie KDPF-Status, AdBlue®-Füllstand und Kraftstoffverbrauch sowie die aktuelle Einstellung der Fahrgeschwindigkeit an.

Eco-Hinweise

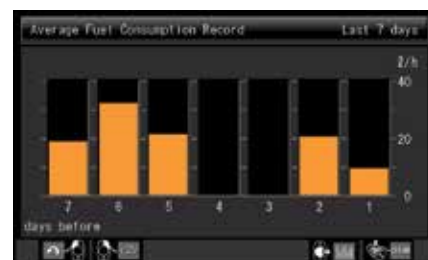
Die Eco-Hinweise werden während des Betriebs in Echtzeit und beim Ausschalten der Zündung auf dem Monitordisplay angezeigt. Über das Eco-Menü kann der Fahrer, die Einsatzberichte und den Kraftstoffverbrauch prüfen. Diese Aufzeichnungen sind hilfreich, um den Gesamtkraftstoffverbrauch zu reduzieren und können abgespeichert und sortiert werden.



Informationsübersicht auf dem zentralen Armaturenbrett



Ein Multifunktionsmonitorsystem ermöglicht die Anzeige und Einstellung von zahlreichen Betriebs- und Wartungsdaten.



Anzeige der Kraftstoffverbrauchshistorie

KOMTRAX

Der Weg zu maximaler Produktivität

KOMTRAX nutzt das Modernste, was die Wireless Monitoring Technologie zu bieten hat. Das System ist kompatibel mit PC, Smartphone oder Tablet, liefert eine Vielzahl an Informationen und ebnet damit den Weg für Spitzenleistungen eines gesamten Maschinenparks. Durch vorausschauende Planung präventiver Wartungsmaßnahmen lässt sich die Effizienz eines Unternehmens mit KOMTRAX erheblich steigern.



Information

Sie erhalten schnelle Antworten auf alle Fragen, die Ihre Maschinen betreffen: Was machen diese gerade, wann sind sie im Einsatz, wo befinden sie sich, wie können sie effizienter eingesetzt werden und wann steht die nächste Wartung an? Per drahtloser Kommunikationstechnologie (Satellit, GPRS oder 4G – je nach Modell) gelangen die Daten der Maschine auf den Computer und zum Distributor, der so stets informiert ist und für Expertenanalysen und Rückmeldung zur Verfügung steht.

Wissen ist Macht

Die detaillierten Informationen, die KOMTRAX rund um die Uhr zur Verfügung stellt, ermöglichen eine bessere tägliche und langfristige Einsatzplanung – und dies ohne zusätzliche Kosten. Probleme werden erkannt, bevor sie auftreten, Wartungseinsätze können aufeinander abgestimmt und Stillstandzeiten auf ein Minimum reduziert werden. So sind die Maschinen immer da, wo sie hingehören: im Einsatz auf der Baustelle.

Komfort

Mit KOMTRAX lässt sich eine Flotte bequem über das Internet verwalten – egal, wo man sich gerade befindet. Die ausgewerteten Daten werden zusammengefasst und übersichtlich in Form von Karten, Listen oder Diagrammen dargestellt. Dies ermöglicht es, eventuellen Wartungsbedarf vorzusehen, rechtzeitig Ersatzteile zu beschaffen und eine Fehlersuche durchzuführen, noch bevor die Komatsu-Techniker am Einsatzort eintreffen.



Einfache Wartung



Hervorragende Wartungsfreundlichkeit

Eine elektrisch kippbare Motorhaube bietet hindernisfreien Zugang zum Motorraum. Seitentüren ermöglichen einen schnellen und bequemen Zugang für tägliche Kontrolle und Wartung. Die durchgehenden Kotflügel hinten sind Bestandteil der Standardausrüstung und auf dem Deckel des AdBlue®-Tanks befindet sich eine Füllstandsanzeige. All diese Vorteile reduzieren erheblich die Wartungskosten und somit die über den gesamten Lebenszyklus der Maschine anfallenden Kosten.

Komatsu CARE™

Komatsu CARE™ gehört zur Standardausrüstung Ihrer neuen Maschine von Komatsu. Das Wartungsprogramm beinhaltet die planmäßige Wartung Ihrer Maschine, durchgeführt von Komatsu-geschulten Technikern, unter Verwendung von Komatsu-Originalteilen. Je nach verbautem Motor ist ebenfalls eine verlängerte Gewährleistung für den Komatsu Dieselpartikelfilter (KDPF) oder den Komatsu Dieseloxydationskatalysator (KDOC) und das SCR-System enthalten. Weitere Informationen und Vertragsbedingungen erhalten Sie von Ihrem Komatsu-Distributor.



Grobmaschiger Kühler mit automatischem Umkehrlüfter

Durch den grobmaschigen Kühler mit Umkehrlüfter kann selbst in sehr staubiger Umgebung ohne Zusetzen des Kühlers gearbeitet werden. Um die manuellen Reinigungsarbeiten so gering wie möglich zu halten, bläst der Umkehrlüfter den Staub in regelmäßigen Abständen aus dem Kühler. Die Umkehrfunktion kann automatisch oder manuell aktiviert werden. Bei der automatischen Aktivierung der Umkehrfunktion können sowohl die Reinigungsdauer als auch die Abstände der Reinigungsphasen an die jeweiligen Einsatzbedingungen angepasst werden.

Equipment Management and Monitoring System (EMMS)

Das große, hochauflösende Display des Monitorsystems zeigt verschiedenste Maschinendaten an und bietet zahlreiche Einstellmöglichkeiten. Das Menü zur Betriebsparametererfassung zeigt den durchschnittlichen Kraftstoffverbrauch, Leerlaufzeiten und weitere Maschineninformationen an. Um den Fahrer im Problemfall zu benachrichtigen und die Fehlersuche zu vereinfachen, werden Störungs_codes deutlich ablesbar angezeigt und gespeichert. Das System verfügt außerdem über einen Servicemodus, der eine erweiterte Erfassung der Betriebsparameter bietet und so Wartungsarbeiten beschleunigt und Stillstandzeiten auf ein Minimum reduziert.



Zentralschmieranlage ab Werk

Die Zentralschmieranlage reduziert den täglichen Wartungsaufwand auf ein absolutes Minimum. Die robuste Ausführung sichert eine dauerhaft exakte Schmierdosierung und maximale Betriebssicherheit und verlängert somit die Lebensdauer der Maschine. Das System ist mit einem elektronischen Selbstdiagnosesystem und einer Warnleuchte in der Kabine ausgestattet.

Regeneration des Dieselpartikelfilters

Die Rußpartikel, die sich im Dieselpartikelfilter angesammelt haben, oxidieren durch die hohe Abgastemperatur regelmäßig automatisch. Ein Maschinenstillstand ist dafür nicht erforderlich.





Sinnvoll positionierte Wartungsklappen ermöglichen einen bequemen und sicheren Zugang zu den täglich zu wartenden Punkten



Wartungsbildschirm



Regenerationsanzeige für den KDPF





„Working Gear“-Abteilung für Spezialausrüstung

Komatsu-Radlader bieten in Verbindung mit dem breiten Angebot an originalen Komatsu-Anbaugeräten für jeden Industriesektor die perfekte Lösung. Für besondere Einsätze bietet unsere Abteilung „Working Gear“ speziell an die Anforderungen angepasste Maschinen und Anbaugeräte. Diese maßgeschneiderten Lösungen ermöglichen auch unter härtesten Einsatzbedingungen höchste Leistung und maximale Zuverlässigkeit.

Waste & Recycling

Waste-Handling Einsätze stellen höchste Ansprüche an die eingesetzten Maschinen. Die Komatsu Waste-Handler sind dank höchster Qualität und einsatzerprobter Zuverlässigkeit jeder Herausforderung in Entsorgung, Müllumschlag- und Sortierung, Recycling oder Umwelttechnik gewachsen. Ob „Full-Waste-Spezifikation“ oder nur einzelne, gezielt eingesetzte Schutzmaßnahmen: Komatsu Waste-Handler überzeugen durch maximale Einsatzverfügbarkeit und höchste Effizienz.

Salt & Chemical

Eine korrosive Umgebung stellt für jede Maschine eine der härtesten Herausforderungen dar. Die „Salt & Chemical“-Spezifikation für die Radlader von Komatsu sorgt dafür, dass die Maschinen dank spezieller Oberflächenbehandlung der Metallteile und verschiedener optionaler Modifikationen auch den aggressivsten Einsatzbedingungen standhalten. Das Resultat sind reduzierte Stillstandzeiten, geringere Wartungs- und Reparaturkosten sowie eine lange Lebensdauer: Diese Radlader von Komatsu zeichnen sich durch die gleiche Leistung und dieselbe lange Lebensdauer wie unter normalen Einsatzbedingungen aus.

Qualität & Sicherheit von Komatsu

Entwickelt und hergestellt von Komatsu

Motor, Hydrauliksystem, Antriebsstrang sowie Vorder- und Hinterachse sind originale Komatsu-Komponenten. Alle Bauteile bis hin zur kleinsten Schraube unterliegen den höchsten Qualitätsanforderungen und -überprüfungen. Genau aufeinander abgestimmt bieten sie ein Höchstmaß an Effizienz und Zuverlässigkeit.

Heavy-Duty Achsen

Die HD-Achsen ermöglichen auch unter den härtesten Einsatzbedingungen überdurchschnittliche Standzeiten. Für Einsätze auf weichem und rutschigem Untergrund, wie z.B. Sand oder nasser Erde, eignen sich besonders die optional erhältlichen Lamellenselbstsperrdifferentiale.

Robuster, verwindungssteifer Rahmen

Die Rahmenkonzeption mit weit auseinanderliegenden Gelenkpunkten gewährleistet die hohe Stabilität der Gesamtkonstruktion und reduziert Lagerbelastungen im Knickbereich.



Sichere Arbeitsumgebung

Die Sicherheitsausrüstung des WA475-10 von Komatsu entspricht den neuesten Sicherheitsnormen und senkt das Risiko für Personen in der Kabine und im Umfeld der Maschine. Das enorm verbesserte Sichtfeld erhöht in Kombination mit Sicherheitsgurt-Warnanzeige und Rückfahralarm die Sicherheit auf der Baustelle. Rutschfeste Trittstufen, breite Laufstege und große Handläufe ermöglichen einen sicheren und einfachen Zugang zur Kabine und zu den Wartungspunkten.

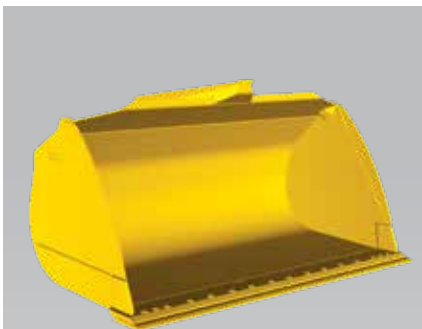


Die Trittfläche vor der Kabine ermöglicht eine sichere und leichte Reinigung der Windschutzscheibe

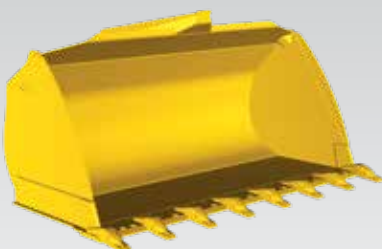


LED-Scheinwerfer für bessere Sicht

Schaufeln und Anbaugeräte



*Effizienzschaufeln
mit rundem Boden*



*Effizienzschaufeln
mit flachem Boden*

Neue, hocheffiziente Schaufeln

Die neuen Schaufeln von Komatsu überzeugen durch leichteres Befüllen und signifikant höhere Schaufelfüllfaktoren. So tragen sie maßgeblich zu mehr Einsatzeffizienz und geringerem Kraftstoffverbrauch bei. Durch den verlängerten Schaufelboden haben sie ein größeres Volumen und ihre größere Öffnung ermöglicht zudem schnelles Aufnehmen von Material. Die Rückseite des Schaufelkörpers ist so geformt, dass das Material leichter in die Schaufel fließt. Die runden Seiten begünstigen die höheren Schaufelfüllfaktoren und der Überlaufschutz verhindert, dass die Schaufelaufhängung durch herabfallendes Material beschädigt wird. Versenkte Schrauben (mit USM) reduzieren den Widerstand beim Befüllen und verhindern, dass Material beim Ausschütten in der Schaufel verbleibt.

Hochkippschaufeln

Für maximale Ausschütthöhe beim Umschlag leichter Materialien wie Kohle, Holzspäne etc. Die Kippzylinder sind innen- oder außenliegend montiert.

Hydraulischer Schnellwechsler

Mit dem optional erhältlichen hydraulischen Schnellwechsler in HD-Ausführung kann der WA475-10 sekundenschnell das Anbaugerät wechseln.

Technische Daten

MOTOR

Modell	Komatsu SAA6D125E-7
Typ	wassergekühlter 4-Takt-Niederemissionsmotor mit Common-Rail-Direkteinspritzung und Turbolader mit Ladeluftkühlung
Motorleistung	
bei Nenndrehzahl	1.600 U/min
ISO 14396	217 kW / 295 PS
Max. Drehmoment / Drehzahl	1.560 Nm / 1.330 U/min
Zylinderzahl	6
Bohrung × Hub	125 × 150 mm
Hubraum	11,04 l
Kühlerlüfter	hydraulisch, umkehrbar
Lichtmaschine	90 A / 24 V
Anlasser	11 kW / 24 V
Filter	Hauptstromfilter mit Wasserabscheider
Luftfiltertyp	Trockenluftfilter mit automatischem Staubauswurf und Vorreiniger einschließlich Staubanzeige
Kraftstoff	Diesekraftstoff gemäß EN590 Klasse 2/Grade D. Paraffinischer Kraftstoff (HVO, GTL, BTL) gemäß EN 15940:2016.

GETRIEBE

Typ	Leistungsverzweigtes Getriebe von Komatsu (K-HMT)	
Max. Fahrgeschwindigkeiten (vorwärts/rückwärts) (Bereifung 26.5 R25)		
1. Fahrbereich	1-8 km/h	1-8 km/h
2. Fahrbereich	14 km/h	14 km/h
3. Fahrbereich	24 km/h	28 km/h
4. Fahrbereich	38 km/h	-

FAHRWERK UND BEREIFUNG

System	Vierradantrieb	
Vorderachse	Komatsu HD-Achse, halbschwimmend (LSD-Differential optional)	
Hinterachse	Komatsu HD-Achse, halbschwimmend, 26° Pendelwinkel (LSD-Differential optional)	
Differential	Geradzahnkegelrad	
Endantrieb	Planetengetriebe im Ölbad	
Bereifung	26.5 R25	

FÜLLMENGEN

Kraftstofftank	380 l
Motoröl	38 l
Hydrauliksystem	135 l
Kühlsystem	65 l
Vorderachse	59 l
Hinterachse	59 l
Getriebegehäuse	40 l
AdBlue®-Tank	36 l

BREMSEN

Betriebsbremsen	hydraulisch betätigte, im Ölbad laufende Lamellenbremsen an allen Rädern
Feststellbremse	im Ölbad laufende Lamellenbremse
Notbremse	verwendet die Feststellbremse

HYDRAULIKSYSTEM

Typ	Komatsu CLSS (Closed Centre Load Sensing System)	
Hydraulikpumpe	Schrägscheiben-Verstellpumpe	
Arbeitsdruck	360 kg/cm ²	
Max. Fördermenge	306 l/min	
Anzahl Hub-/Schaufelzylinder	2/1	
Typ	doppeltwirkend	
Bohrungsdurchmesser × Hub		
Hubzylinder	150 × 764 mm	
Schaufelzylinder	180 × 540 mm	
Hydraulikspielzeit mit Nennlast-Schaufelfüllung		
Hubzeit	5,8 s	
Senkzeit (leer)	3,1 s	
Auskippszeit	1,6 s	

LENKSYSTEM

System	Knicklenkung	
Typ	vollhydraulische Servolenkung	
Lenkeinschlag nach jeder Seite	40°	
Lenkpumpe	Schrägscheiben-Verstellpumpe	
Arbeitsdruck	250 kg/cm ²	
Fördermenge	145 l/min	
Anzahl Lenkzylinder	2	
Typ	doppeltwirkend	
Bohrungsdurchmesser × Hub	95 × 441 mm	
Kleinster Wenderadius (Außenkante Reifen 26.5 R25)	6.265 mm	

FAHRERKABINE

Doppeltürige SpaceCab™-Kabine gemäß ISO 3471 mit ROPS (Roll Over Protective Structure) gemäß SAE J1040c und FOPS (Falling Object Protective Structure) gemäß ISO 3449. Die klimatisierte Druckkabine ruht auf Hydrolagern und ist geräuschgedämpft.

UMWELT

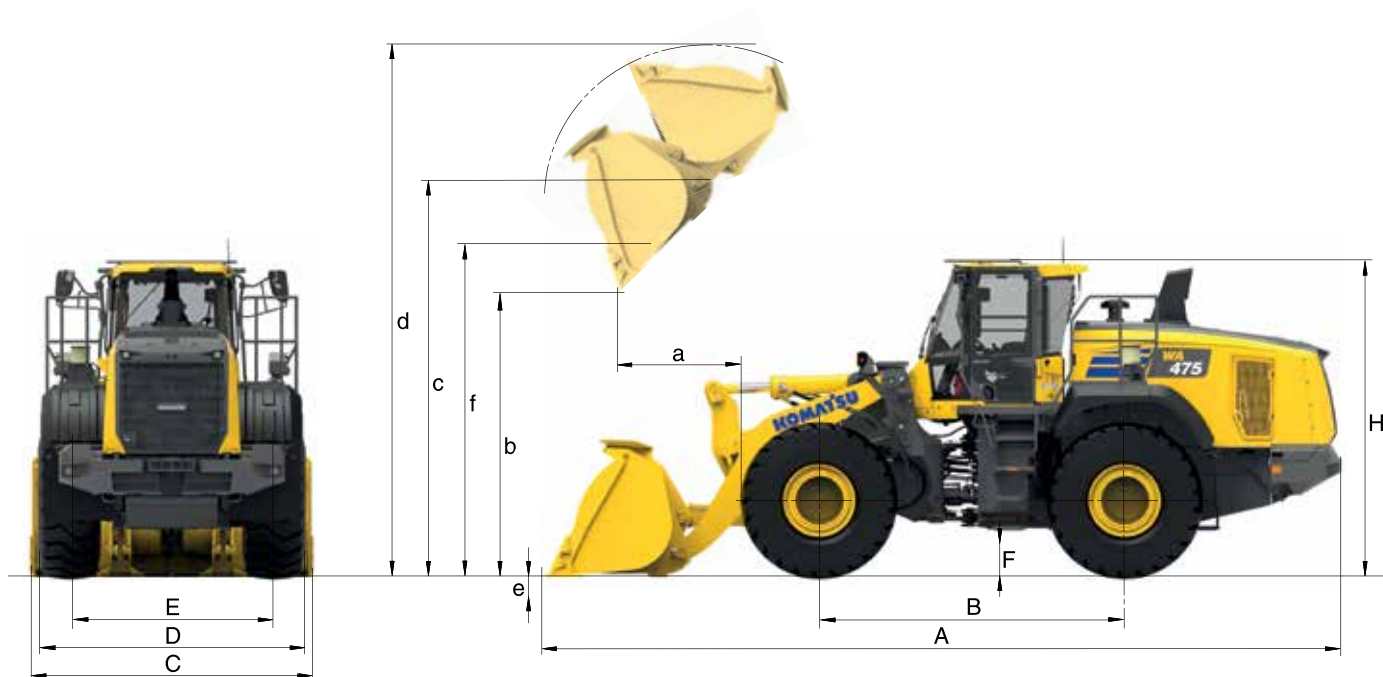
Motoremissionen	gemäß europäischer Abgasnorm EU Stufe V	
Geräuschpegel		
LwA Umgebung	107 dB(A) (2000/14/EC Stufe II)	
LpA Fahrerohr	70 dB(A) (ISO 6396 dynamischer Test)	
Vibrationspegel (EN 12096:1997)		
Hand-Arm-Vibrationen	≤ 2,5 m/s ² (Unsicherheit K = 2,31 m/s ²)	
Ganzkörper-Vibrationen	≤ 0,5 m/s ² (Unsicherheit K = 0,58 m/s ²)	
Enthält fluoriertes Treibhausgas HFC-134a (GWP 1430). Gasmenge 1,1 kg, CO ₂ -Äquivalent 1,57 t.		

Abmessungen & Arbeitswerte

Arbeitswerte im Schaufeleinsatz

Schaufeltyp		Schaufel mit flachem Boden		Schaufel mit flachem Boden	
		mit Zähnen	mit USM	mit Zähnen	mit USM
Schaufelvolumen (gehäuft, ISO 7546)	m ³	4,5	4,7	4,5	4,7
Verkaufscod		C76	C77	C32	C33
Schüttgewicht	t/m ³	1,7	1,6	1,7	1,6
Schaufelgewicht	kg	2.255	2.290	2.355	2.395
Stat. Kipplast, gerade	kg	18.790	18.620	18.660	18.490
Stat. Kipplast, 40° geknickt	kg	16.285	16.125	16.160	16.000
Reißkraft hydraulisch	kN	198	189	198	189
Hubkraft hydr. am Boden	kN	240	238	240	237
Betriebsgewicht	kg	25.125	25.160	25.225	25.265
Wenderadius über Außenkante Reifen	mm	6.265	6.265	6.265	6.265
Wenderadius über Schaufelecke	mm	7.080	7.020	7.080	7.020
a Reichweite bei 45°	mm	1.590	1.445	1.590	1.445
b Schütthöhe bei 45°	mm	2.760	2.885	2.760	2.885
c Höhe Schaufeldrehpunkt	mm	4.345	4.345	4.345	4.345
d Höhe Schaufeloberkante	mm	6.090	6.090	6.090	6.090
e Grabtiefe	mm	150	180	150	180
f Überladehöhe bei 45°	mm	4.030	4.030	4.030	4.030
A Länge über alles, Schaufel am Boden	mm	9.435	9.270	9.435	9.270
B Radstand	mm	3.450	3.450	3.450	3.450
C Schaufelbreite	mm	2.990	2.990	2.990	2.990
D Breite über Bereifung	mm	2.990	2.990	2.990	2.990
E Spurbreite	mm	2.240	2.240	2.240	2.245
F Bodenfreiheit	mm	500	500	500	500
H Höhe über alles	mm	3.480	3.480	3.480	3.480

Alle Maße mit Bereifung 26.5 R25 (XHA) und Standard-Gegengewicht.
Angaben für Schütthöhen und Reichweiten bis Schneiden- bzw. USM-Spitze.



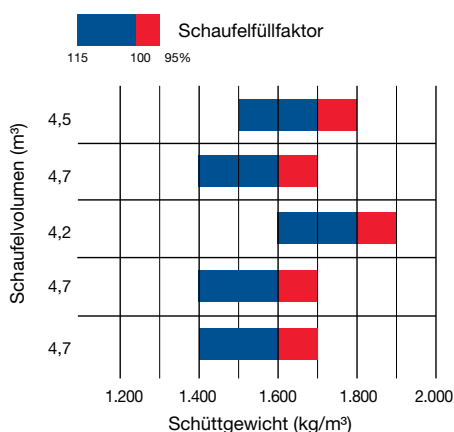
Schaufel mit flachem Boden		Schaufel mit rundem Boden		Schaufel mit rundem Boden	
mit Zähnen	mit USM	mit Zähnen	mit USM	mit Zähnen	mit USM
4,2	4,4	4,7	4,9	4,5	4,7
C52	C53	C82	C83	C86	C87
1,8	1,7	1,6	1,5	1,7	1,6
2.280	2.320	2.315	2.365	2.240	2.285
18.820	18.640	18.730	18.540	18.900	18.705
16.310	16.145	16.225	16.050	16.380	16.205
209	198	198	189	209	198
243	239	240	237	243	239
25.150	25.190	25.185	25.235	25.110	25.160
6.265	6.265	6.265	6.265	6.265	6.265
7.055	7.000	7.155	7.095	7.125	7.070
1.530	1.390	1.590	1.445	1.530	1.390
2.815	2.940	2.760	2.885	2.815	2.940
4.345	4.345	4.345	4.345	4.345	4.345
6.030	6.030	6.090	6.090	6.030	6.030
150	180	150	180	150	180
4.030	4.030	4.030	4.030	4.030	4.030
9.360	9.190	9.435	9.270	9.360	9.190
3.450	3.450	3.450	3.450	3.450	3.450
2.990	2.990	3.160	3.170	3.160	3.170
2.990	2.990	2.990	2.990	2.990	2.990
2.245	2.245	2.245	2.245	2.250	2.250
500	500	500	500	500	500
3.480	3.480	3.480	3.480	3.480	3.480

TYPISCHE SCHÜTTGEWICHTE – LOSE (in kg/m³)

Basalt	1.960
Bauxit, Kaolin	1.420
Erde, trocken, gelagert	1.510
Erde, nass, ausgehoben	1.600
Gips, gebrochen	1.810
Gips, zerkleinert	1.600
Granit, gebrochen	1.660
Kalkstein, gebrochen	1.540
Kalkstein, zerkleinert	1.540
Kies, ungesiebt	1.930
Kies, trocken	1.510
Kies, trocken, 6-50 mm	1.690
Kies, nass, 6-50 mm	2.020
Sand, trocken, lose	1.420
Sand, feucht	1.690
Sand, nass	1.840
Sand und Ton, lose	1.600
Sand und Kies, trocken	1.720
Sandstein	1.510
Schiefer	1.250
Schlacke, gebrochen	1.750
Stein, zerkleinert	1.600
Ton, natürlich vorkommend	1.660
Ton, trocken	1.480
Ton, nass	1.660
Sand und Kies, trocken	1.420
Sand und Kies, nass	1.540

DATENVERÄNDERUNG DURCH:

		Zusatzgegengewicht A15	Bereifung 26.5 R25 L4	Bereifung 26.5 R25 XMINE L5	Bereifung 775/65 R29 L3
Betriebsgewicht	kg	+545	+368	+1040	+655
Stat. Kipplast, gerade	kg	+1280	+310	+790	+465
Stat. Kipplast, 40° geknickt	kg	+1070	+275	+695	+410
Länge über alles	mm	+175	±0	±0	±0
Reichweite bei 45°	mm	-	-10	-35	+2
Schütthöhe bei 45°	mm	-	+16	+45	+3
Breite über Bereifung	mm	-	+20	+40	+116
Höhe über alles	mm	-	+16	+45	+3



- Schaufel mit rundem Boden, mit Zähnen (C76)
- Schaufel mit flachem Boden, mit Unterschraubmesser (C33)
- Schaufel mit flachem Boden, mit Zähnen (C52)
- Schaufel mit rundem Boden, mit Zähnen (C82)
- Schaufel mit rundem Boden, mit Unterschraubmesser (C87)

Standard- und Sonderausrüstung

MOTOR

Komatsu SAA6D125E-7 Niederemissions-Dieselmotor mit Common-Rail-Direkteinspritzung, Turbolader mit Ladeluftkühlung	●
Gemäß Abgasnorm EU Stufe V	●
Komatsu Dieselpartikelfilter (KDPF)	●
Selektive katalytische Reduktion (SCR)	●
Motor-Betriebsartenwahlsystem	●
Komatsu SmartLoader Logic	●
Einstellbare Leerlaufabschaltung	●
Kraftstofffilter mit Wasserabscheider	●
Batterien 2 × 180 Ah / 2 × 12 V	●

FAHRWERK UND BEREIFUNG

Heavy-Duty Achsen	●
Kotflügel vorn	●
Durchgehende Kotflügel hinten	●
Lamellensperrdifferential (LSD), vorn und hinten	○
Bereifung 26.5 R25 L3, L4, L5	○
Bereifung 775/65 R29	○

HYDRAULIKSYSTEM

Unabhängige Steuerung von Antriebsstrang und Arbeitsausrüstung	●
2-fach-Hauptsteuergerät	●
Elektronische 2-Hebel-Hydrauliksteuerung (EPC) inklusive	●
- Schaufel-Modulationsfunktion	●
- Auslegerstopp-Voreinstellung	●
- Schaufel-Füllautomatik	●
Grabwinkelautomatik	●
3-fach-Hauptsteuergerät	○
Elektronische 3-Hebel-Steuerung (EPC)	○
Elektronische 1-Hebel-Hydrauliksteuerung (EPC-Multifunktionshebel) mit Proportionalsteuerung für Anbaugeräte	○
Bio-Ölbefüllung für Hydraulikanlage	○

FAHRANTRIEB UND BREMSEN

Leistungsverzweigtes Getriebe von Komatsu (K-HMT)	●
Komatsu Zugkraftkontrollsystem (K-TCS)	●
Kombiniertes InChbremspedal	●
Achsöl-Kühlsystem	○

FAHRERHAUS

Doppeltüriges Großraumfahrerhaus nach DIN/ISO	●
ROPS/FOPS-Rahmen nach SAE/ISO	●
Beheizbarer, luftgefederter Fahrersitz, mit hoher Rückenlehne und höhenverstellbaren Armstützen	●
Automatik-Sicherheitsgurt	●
Klimaautomatik	●
Multifunktionsfarbmonitor, videokompatibel, mit elektronischem Kontrollsystem (EMMS) und Eco-Anzeige	●
DAB+ Digitalradio mit Audioanschluss (MP3)	●
Heckscheibenheizung	●
Heckscheibenwischer	●
Verstellbare Lenksäule	●
2 × 12 V Stromversorgung	●
Automatischer Rückrollstop	●
Beheizbarer, luftgefederte Fahrersitze mit pneumatisch verstellbarer Lendenwirbelsäulenstütze, hoher Rückenlehne, höhenverstellbaren Armstützen	○
4-Punkt-Sicherheitsgurt	○
Sonnenschutzrollo	○
Komatsu Kurzhebel-Lenssystem (K-SLS)	○

BELEUCHTUNG

2 LED-Hauptscheinwerfer	●
Je 2 LED-Arbeitscheinwerfer vorn und hinten	●
Rückfahrcheinwerfer	●
Zusatzscheinwerfer vorn und hinten	○
Je 4 LED-Arbeitscheinwerfer vorn und hinten	○

WARTUNG

Hydr. angetriebener Kühlerlüfter mit automatischer Umkehrfunktion	●
Grobmaschiger Side-by-Side-Kühler	●
KOMTRAX – Komatsu Wireless Monitoring System (4G)	●
Komatsu CARE™ – Das Wartungsprogramm für Komatsu-Kunden	●
Werkzeugsatz	●
Automatische Zentralschmieranlage	●
Befüllzylinder für Zentralschmieranlage	○
Turbo II Zyklon-Luftvorfilter	○

SICHERHEITSAUSRÜSTUNG

Notlenkanlage	●
Vandalismus-Schutz	●
Rückfahralarm	●
Batterie Hauptschalter	●
Handläufe links/rechts	●
Rückspiegel, beheizt und einstellbar	●
Rückfahrkamera	●
Feuerlöscher	○
Rundumleuchte (LED)	○
Dachreling	○
Optische Rückfahrwarnanlage (Stroboskop)	○

ANBAUGERÄTE

Hydraulischer Schnellwechsler	○
Effizienzschaufeln mit flachem oder rundem Boden	○
Hochkippschaufeln	○
Gabelträger und Zinken	○
Schaufeln für Recycling-Spezifikation	○
Leichtgutschaufeln	○

SONSTIGE AUSTRÜSTUNG

Gegengewicht	●
Elektronisch gesteuerter Laststabilisator (ECSS II)	●
Sonderlackierung	○
Zusatzgegengewicht 545 kg (A15)	○
Anti-Korrosionsspezifikation	○
Waste-Handler-Spezifikation	○
Kaltwetterausrüstung (Motor- und Kabinenvorwärmung)	○

Weitere Ausrüstungen auf Anfrage

- Standardausrüstung
- Sonderausrüstung

Ihr Komatsu-Partner:

KOMATSU

Komatsu Europe International N.V.

Mechelsesteenweg 586
B-1800 VILVOORDE (BELGIUM)
Tel. +32-2-255 24 11
Fax +32-2-252 19 81
www.komatsu.eu

VDESS07001 10/2019

KOMATSU is a trademark of Komatsu Ltd. Japan.