

KOMATSU

WA380-8

Motor gemäß EU Stufe V

RADLADER

WA380



MOTORLEISTUNG

143 kW / 194 PS @ 2.100 U/min

BETRIEBSGEWICHT

18.155 - 19.765 kg

SCHAUFELVOLUMEN

3,2 - 6,5 m³

Auf einen Blick

WA380-8



MOTORLEISTUNG

143 kW / 194 PS @ 2.100 U/min

BETRIEBSGEWICHT

18.155 - 19.765 kg

SCHAUFELVOLUMEN

3,2 - 6,5 m³



ERHÖHTE KRAFTSTOFFEFFIZIENZ UND UMWELTFREUNDLICHKEIT

Leistungsstark und umweltfreundlich

- Motor gemäß EU Stufe V
- Komatsu SmartLoader Logic
- Motorbetriebsart E-Light
- Großvolumiger Drehmomentwandler mit automatischer Wandlerüberbrückung
- Einstellbare Leerlaufabschaltung

Erstklassiger Fahrerkomfort

- Neuer luftgefederter Bedienplatz mit integrierter EPC-Bedienhebelkonsole
- Großer Multifunktionsmonitor
- Geräuscharmes Design
- Rückfahrkamera

Maximale Effizienz

- Hocheffiziente Schaufeln
- Übertreffende Ausschütthöhe und -weite
- Breite Spur und langer Radstand

Moderne Bedienelemente

- Schaufel-Füllautomatik
- EPC (Electronic Pilot Control) Bedienhebel (Standard)
- Intelligentes Gaspedal

Einfache Wartung

- Grobmaschiger Kühler mit automatischem Umkehrlüfter
- Zentralschmieranlage ab Werk
- Weiterentwickelte, als Flügeltüren ausgeführte Wartungsklappen

KOMTRAX

- Komatsu Wireless Monitoring System
- 3G-Mobilfunktechnik
- Integrierte Kommunikationsantenne
- Mehr Betriebsdaten und höhere Kraftstoffersparnis



Das Wartungsprogramm
für Komatsu-Kunden

Leistungsstark und umweltfreundlich



Komatsu SmartLoader Logic

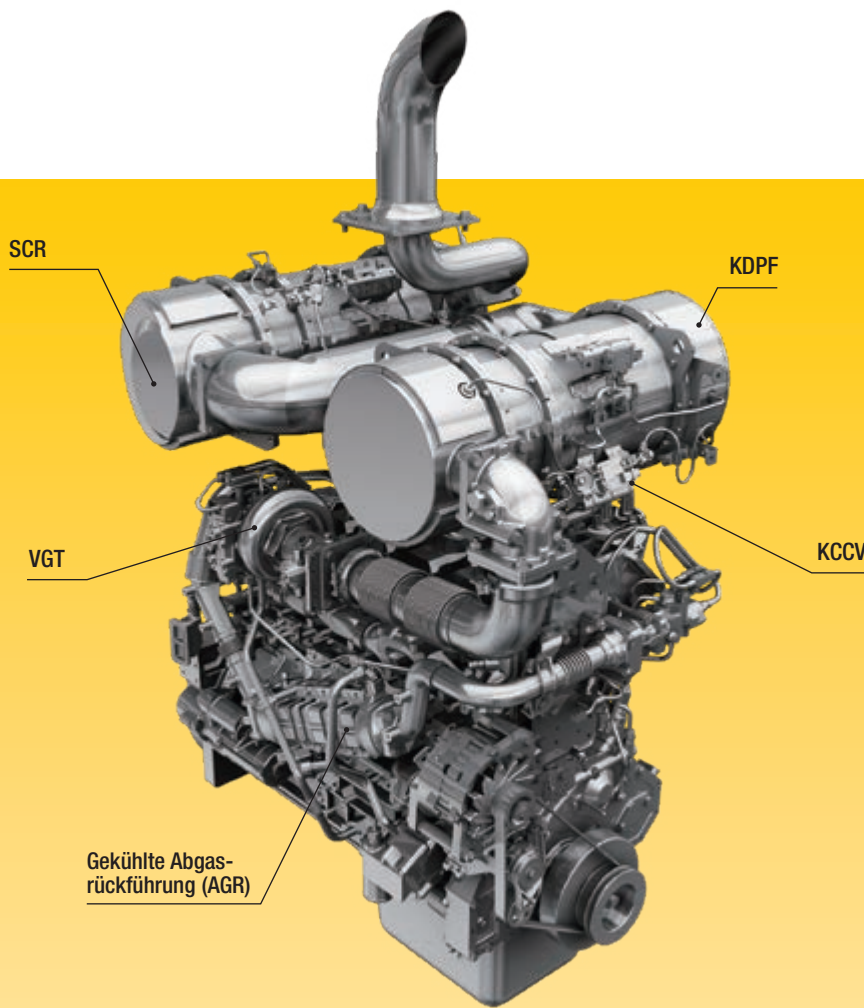
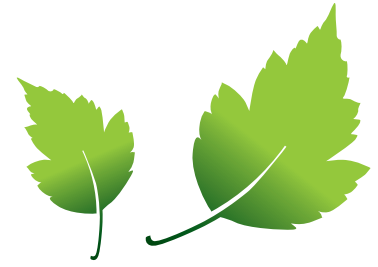
Der WA380-8 ist mit der vollautomatischen Motorsteuerung „Komatsu SmartLoader Logic“ ausgestattet. Dabei werden Daten von verschiedenen Sensoren genutzt, um das jeweils optimale Drehmoment zu erreichen. Im leichten Einsatz unter geringer Last wird das Motordrehmoment begrenzt und dadurch Kraftstoff gespart, ohne dabei die Produktivität der Maschine zu beeinträchtigen.

Großvolumiger Drehmomentwandler mit automatischer Wandlerüberbrückung

Durch seinen Hochleistungs-drehmomentwandler bietet der komplett überarbeitete Antriebsstrang von Komatsu einen optimalen Wirkungsgrad und ein hervorragendes Verhältnis von Zugkraft zu Gewicht. Die hohe Zugkraft bei niedrigen Geschwindigkeiten macht Arbeiten, wie das Eindringen in festes Material, zu einem Kinderspiel. Dies bedeutet auch eine höhere Produktivität beim V-Laden unter beengten Einsatzbedingungen.

Neue Motorbetriebsart E-Light

Die neue Motorbetriebsart E-Light wird standardmäßig aktiviert, um den Kraftstoffverbrauch so gering wie möglich zu halten. Um eine höhere Kraftstoffeffizienz zu erreichen, passt der Motor seine Leistung an die jeweilige Arbeitsphase an. Die elektronisch gesteuerten Hydraulikpumpen für Arbeitshydraulik und Lenksystem verhindern unnötigen Druckaufbau, indem sie jederzeit nur die exakt benötigte Menge Hydrauliköl für jede Bewegung der Maschine zur Verfügung stellen.

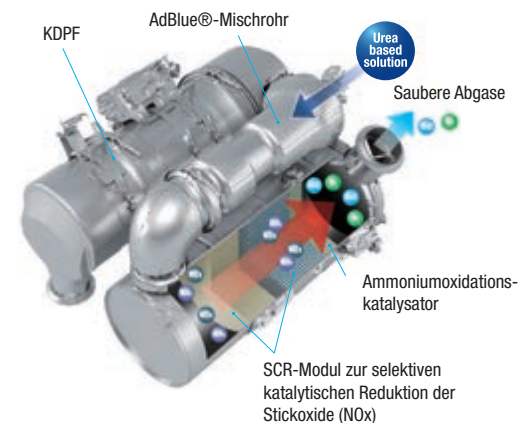


Komatsu-Motor gemäß EU Stufe V

Der neue Komatsu-Motor gemäß EU Stufe V ist produktiv, zuverlässig und effizient. Seine extrem geringen Emissionswerte steigern die Umweltfreundlichkeit. Dieser leistungsstarke Motor trägt zur Reduzierung der Betriebskosten bei und ermöglicht dem Fahrer einen sorgenfreien Betrieb der Maschine.

Heavy-Duty-Abgasnachbehandlung

Die Abgasnachbehandlung kombiniert den Komatsu Dieselpartikelfilter (KDPF) mit einem Modul zur selektiven katalytischen Reduktion (SCR). Das SCR-Modul spritzt eine exakt dosierte Menge AdBlue® ein, das dann die Stickoxide (NOx) der Abgase in Wasser (H₂O) und ungiftigen Stickstoff (N₂) umwandelt. So können die Stickoxid-Emissionen im Vergleich zu einem Motor gemäß EU Stufe IIIB um bis zu 80% reduziert werden.



Abgasrückführung (AGR)

Die gekühlte Abgasrückführung ist eine marktbewährte Komponente der Komatsu-Motoren. Die verbesserte Leistung des AGR-Systems reduziert NOx-Emissionen auf ein Minimum und sorgt gleichzeitig für eine gesteigerte Motorleistung.

Komatsu Kurbelgehäuseentlüftung (KCCV)

Die Abgase des Kurbelgehäuses (sog. Durchblasgase) werden durch den CCV-Filter geleitet. Der aus den Abgasen gefilterte Ölnebel gelangt zurück ins Kurbelgehäuse. Die gefilterten Gase werden der Verbrennung zugeführt.

High-Pressure Common Rail (HPCR)

Die Computersteuerung der mehrstufigen Hochdruck-Common-Rail-Kraftstoffeinspritzung sorgt dafür, dass jederzeit nur exakt die benötigte Menge verdichteter Kraftstoff in die Verbrennungskammer gelangt. So wird garantiert, dass der Kraftstoff vollständig verbrennt und saubere Abgase ausgestoßen werden.

Turbolader mit variabler Geometrie (VGT)

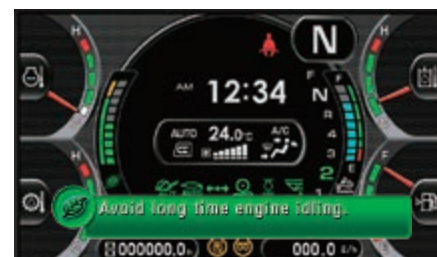
Der VGT sorgt in jedem Drehzahlbereich und unter jeder Last für den optimalen Luftstrom zur Verbrennungskammer. Das Resultat sind saubere Abgase und gesteigerte Kraftstoffeffizienz bei gleichbleibend hoher Leistung.



Die neue Motorbetriebsart E-Light sorgt im Vergleich zur Economy-Betriebsart für gesteigerte Kraftstoffersparnis



Die anpassbare Leerlaufabschaltung schaltet den Motor nach einer einstellbaren Zeitspanne im Leerlauf automatisch ab



Eco-Anzeige und Eco-Hinweise mit aktiven Empfehlungen für noch kraftstoffeffizienteren Betrieb

Maximale Effizienz

Schnelleres Load & Carry

Die optionale, sequentielle Wandlerüberbrückung sorgt für unschlagbare Produktivität und Kraftstoffeffizienz im Load & Carry-Einsatz und auf kurzen Fahrstrecken. Der Fahrer kann die Wandlerüberbrückung vom 2. bis 4. Gang aktivieren. Durch die höhere Zugkraft wird die Fahrgeschwindigkeit, insbesondere beim Fahren bergauf, merklich gesteigert. Gleichzeitig werden Wandlerverluste eliminiert und der Kraftstoffverbrauch erheblich gesenkt.

Überragende Ausschütthöhe und -weite

Das Hubgerüst ermöglicht eine enorme Ausschütthöhe von 2.790 mm und eine ebenso beeindruckende Reichweite von 1.235 mm (mit 3,2 m³ Schaufel, gemessen bis Zahnspitze). Mit diesem Arbeitsbereich kann das Beladen von hohen Aufgabetrichern oder hochbordigen LKW schnell und einfach erledigt werden.

Neue, hocheffiziente Schaufeln

Die überarbeitete Schaufel lässt das Material leichter fließen und macht das Graben dadurch effizienter. Besonders in Kombination mit der neuen Schaufel-Füllautomatik gehen die Einsätze leichter und mit höherer Produktivität von Hand.

Präzise Steuerung

Das Komatsu CLSS-Hydrauliksystem ermöglicht eine extrem präzise Steuerung der Maschine und sanfte, simultane Bewegungen von Schaufel, Ausleger und hydraulisch angetriebenen Anbaugeräten. Sowohl das Hydraulik- als auch das Lenksystem des WA380-8 sind mit Verstellpumpen ausgerüstet. Diese Pumpen liefern lediglich den genau benötigten Hydraulikdruck und erhöhen so die Kraftstoffeffizienz erheblich.





Erstklassiger Fahrerkomfort

Gesteigerter Fahrerkomfort

Das Kernstück der breiten SpaceCab™-Fahrerkabine von Komatsu ist der serienmäßige, luftgefederte und beheizte Fahrersitz mit hoher Rückenlehne und vollständig einstellbaren Armstützen. Er bietet dem Fahrer einen komfortablen Arbeitsplatz, an dem Ermüdungserscheinungen auf ein Minimum reduziert werden. Die großartige Sicht und die ergonomische Auslegung der Bedienelemente tragen erheblich dazu bei, dass der Fahrer mit maximaler Produktivität arbeiten kann.

Erhöhter Fahrerkomfort

Zusätzlich zum Radio, das zur Standardausrüstung des WA380-8 gehört, ist auch ein Audioanschluss für externe Geräte vorhanden, sodass der Fahrer Musik über die Lautsprecher in der Kabine hören kann. Weiterhin ist die Kabine mit zwei 12 V Steckdosen ausgestattet. Die proportionalen Joysticks sind ebenfalls Bestandteil der Standardausrüstung und ermöglichen die sichere und präzise Steuerung der Anbaugeräte. Die Kabine verfügt über großzügigen Stauraum für Werkzeuge und Handbücher, sowie eine Warmhalte- und Kühlbox.

Neue Schaufel-Füllautomatik

Die neue Schaufel-Füllautomatik steuert die Schaufelneigung und die Hubbewegung, indem sie den Hydraulikdruck misst, der auf das Hubgerüst wirkt. Das System passt die Leistung automatisch an die unterschiedlichen Materialbeschaffenheiten an. Dadurch werden Ermüdungserscheinungen beim Fahrer signifikant reduziert und eine optimale Ladekapazität erreicht.



Moderne Bedienelemente

Neuer, luftgefederter Bedienplatz

Das neu entwickelte, komfortable Fahrerhaus ist mit einem luftgefederten Fahrersitz ausgestattet. Seitenkonsolen und der komplett einstellbare, beheizte (Standard) Fahrersitz mit hoher Rückenlehne sorgen für verbesserten Fahrerkomfort. Optional ist eine Belüftung erhältlich.

Elektronische Bedienhebel

Die EPC (Electronic Pilot Control)-Bedienhebelkonsole ist in den Sitz integriert und lässt sich ganz leicht für jeden Fahrer individuell einstellen. Die extrem leichtgängigen Kurzhebel ermöglichen eine präzise und ermüdungsfreie Bedienung und verfügen über eine Modulationsfunktion zum stoßfreien Abbremsen und Stoppen der Schaufelbewegung beim Senken. Weiterhin kann die obere und untere Ausleger-Endposition über einen Schalter voreingestellt werden.

Intelligentes Gaspedal

Um den Kraftstoffverbrauch zu senken, gibt das adaptive Gaspedal von Komatsu automatisch den richtigen Schaltzeitpunkt vor. Bei Einsätzen, die eine hohe Zugkraft und maximale Beschleunigung verlangen, neigt der Fahrer dazu, stark auf das Gaspedal zu drücken. Der WA380-8 wirkt diesem entgegen, indem er so spät wie möglich in den nächsten Gang schaltet. Bei leichten Einsätzen, bei denen der Kraftstoffverbrauch ein wichtiger Faktor ist, drückt der Fahrer das Gaspedal intuitiv nur leicht nach unten. Auch hier „denkt“ die Maschine mit und schaltet so früh wie möglich in den nächsten Gang, um so den geringsten Kraftstoffverbrauch zu erzielen.

Rückfahrkamera

Über das Breitbild-Monitorsystem bietet das serienmäßige Rückfahrkamerasystem eine hervorragende Sicht auf den rückwärtigen Arbeitsbereich. Die kompakte Kamera ist einstellbar und in die Kühlerabdeckung integriert.

EPC-Multifunktionshebel (Option)

Der EPC-Multifunktionshebel mit integriertem Fahrtrichtungsschalter ermöglicht dem Fahrer eine extrem einfache und höchst bequeme Bedienung der Maschine. Mit nur einer Hand kann der Fahrer das Anbaugerät steuern und gleichzeitig die Fahrtrichtung wählen. Der Multifunktionshebel ist die optimale Wahl für Erdbewegungseinsätze.

Komatsu Kurzhebel-Lenkensystem (K-SLS) (Option)

Das neue Kurzhebel-Lenkensystem von Komatsu ermöglicht ein noch präziseres Lenken. Der Fahrer sitzt entspannt im neuen luftgefederten Fahrersitz und muss auch bei häufigem Lenken nur wenig Kraft aufwenden. Weniger Ermüdungserscheinungen und das Arbeiten in einer perfekten Arbeitsposition verbessern die Konzentrationsfähigkeit, Effizienz des Fahrers und die Qualität seiner Arbeit.



Komatsu Kurzhebel-Lenkensystem (K-SLS) (optional)



Warmhalte- und Kühlbox



EPC-Multifunktionshebel (Option)

Informations- und Kommunikationstechnologie



Geringere Betriebskosten

Die Informations- und Kommunikationstechnologie von Komatsu unterstützt Betreiber und Fahrer bei der effizienten Durchführung von Einsätzen und trägt so zur Senkung der Betriebskosten bei. Gleichzeitig wird die Zufriedenheit unserer Kunden und die Wettbewerbsfähigkeit unserer Produkte gesteigert.

Großer TFT-Farbmonitor

Das benutzerfreundliche Monitorsystem mit großem Farbdisplay erleichtert die sichere und präzise Bedienung der gesamten Maschine. Das mehrsprachige Monitorsystem bietet einen umfassenden Überblick über alle wichtigen Maschinendaten und eine einfache, intuitive Bedienung ermöglicht den Zugriff auf eine Vielzahl von Funktionen und Betriebsparametern.

Eco-Hinweise

Das Monitorsystem zeigt bei Bedarf Hinweise an, die auf mögliches Einsparpotential beim Kraftstoffverbrauch hinweisen, und die Eco-Anzeige stellt den aktuellen Kraftstoffverbrauch dar. Die Eco-Anzeige im grünen Bereich gehalten werden. Weiterhin können Aufzeichnungen über den Maschinenbetrieb, die angezeigten Eco-Hinweise und den Kraftstoffverbrauch abgerufen werden. Die Informationen liegen in KOMTRAX vor und können für Fahrerschulungen oder zur Effizienzsteigerung auf der Baustelle ausgewertet werden.



Auf einen Blick: Standardanzeige des Monitorsystems



Ein Multifunktionsmonitorsystem ermöglicht die Anzeige und Einstellung von zahlreichen Betriebs- und Wartungsdaten



Eco-Hinweise ermöglichen Energieeinsparungen in Echtzeit (z.B. lange Motorleerlaufphasen verhindern)

KOMTRAX

Der Weg zu maximaler Produktivität

KOMTRAX nutzt das Modernste, was die Wireless Monitoring Technologie zu bieten hat. Das System ist kompatibel mit PC, Smartphone oder Tablet, liefert eine Vielzahl an Informationen und ebnet damit den Weg für Spitzenleistungen eines gesamten Maschinenparks. Durch vorausschauende Planung präventiver Wartungsmaßnahmen lässt sich die Effizienz eines Unternehmens mit KOMTRAX erheblich steigern.



Information

Sie erhalten schnelle Antworten auf alle Fragen, die Ihre Maschinen betreffen: Was machen diese gerade, wann sind sie im Einsatz, wo befinden sie sich, wie können sie effizienter eingesetzt werden und wann steht die nächste Wartung an? Per drahtloser Kommunikationstechnologie (Satellit, GPRS oder 3G – je nach Modell) gelangen die Daten der Maschine auf den Computer und zum Distributor, der so stets informiert ist und für Expertenanalysen und Rückmeldung zur Verfügung steht.

Wissen ist Macht

Die detaillierten Informationen, die KOMTRAX rund um die Uhr zur Verfügung stellt, ermöglichen eine bessere tägliche und langfristige Einsatzplanung – und dies ohne zusätzliche Kosten. Probleme werden erkannt, bevor sie auftreten, Wartungseinsätze können aufeinander abgestimmt und Stillstandzeiten auf ein Minimum reduziert werden. So sind die Maschinen immer da, wo sie hingehören: im Einsatz auf der Baustelle.

Komfort

Mit KOMTRAX lässt sich eine Flotte bequem über das Internet verwalten – egal, wo man sich gerade befindet. Die ausgewerteten Daten werden zusammengefasst und übersichtlich in Form von Karten, Listen oder Diagrammen dargestellt. Dies ermöglicht es, eventuellen Wartungsbedarf vorzusehen, rechtzeitig Ersatzteile zu beschaffen und eine Fehlersuche durchzuführen, noch bevor die Komatsu-Techniker am Einsatzort eintreffen.



Einfache Wartung



Einfacher Zugang zu den Wartungspunkten

Die mit Gasdruckfedern gestützten Flügeltüren lassen sich sicher und einfach öffnen. Sie ermöglichen einen bequemen Zugang zu allen täglichen Wartungsstellen vom Boden aus. Dank der langen Wartungsintervalle und der zentral angeordneten Filter reduzieren sich die Stillstandzeiten der Maschine auf ein Minimum.

Komatsu CARE™

Komatsu CARE™ gehört zur Standardausrüstung Ihrer neuen Maschine von Komatsu. Das



Wartungsprogramm beinhaltet die planmäßige Wartung Ihrer Maschine, durchgeführt von Komatsu-geschulten Technikern, unter Verwendung von Komatsu-Originalteilen. Je nach verbautem Motor ist ebenfalls eine verlängerte Gewährleistung für den Komatsu Dieselpartikelfilter (KDPF) oder den Komatsu Dieseloxydationskatalysator (KDOC) und das SCR-System enthalten. Weitere Informationen und Vertragsbedingungen erhalten Sie von Ihrem Komatsu-Distributor.



Grobmaschiger Kühler mit automatischem Umkehrlüfter

Durch den grobmaschigen Kühler mit Umkehrlüfter kann selbst in sehr staubiger Umgebung ohne Zusetzen des Kühlers gearbeitet werden. Um die manuellen Reinigungsarbeiten so gering wie möglich zu halten, bläst der Umkehrlüfter den Staub in regelmäßigen Abständen aus dem Kühler. Die Umkehrfunktion kann automatisch oder manuell aktiviert werden. Bei der automatischen Aktivierung der Umkehrfunktion können sowohl die Reinigungsdauer als auch die Abstände der Reinigungsphasen an die jeweiligen Einsatzbedingungen angepasst werden.

Equipment Management and Monitoring System (EMMS)

Das große, hochauflösende Display des Monitorsystems zeigt verschiedenste Maschinendaten an und bietet zahlreiche Einstellmöglichkeiten. Das Menü zur Betriebsparameterfassung zeigt den durchschnittlichen Kraftstoffverbrauch, Leerlaufzeiten und weitere Maschineninformationen an. Um den Fahrer im Problemfall zu benachrichtigen und die Fehlersuche zu vereinfachen, werden Störungs-codes deutlich ablesbar angezeigt und gespeichert. Das System verfügt außerdem über einen Servicemodus, der eine erweiterte Erfassung der Betriebsparameter bietet und so Wartungsarbeiten beschleunigt und Stillstandzeiten auf ein Minimum reduziert.



AdBlue®-Tank

Der AdBlue®-Tank befindet sich leicht zugänglich auf der rechten Maschinenseite hinter einem Aufstieg.

Regeneration des Dieselpartikelfilters

Die Rußpartikel, die sich im Dieselpartikelfilter angesammelt haben, werden durch die hohe Abgastemperatur regelmäßig automatisch verglüht. Ein Maschinenstillstand ist dafür nicht erforderlich.





Wartungsbildschirm



Regenerationsanzeige für den KDPF



AdBlue®-Füllstandanzeige und Nachfüllhinweis





„Working Gear“-Abteilung für Spezialausrüstung

Komatsu-Radlader bieten in Verbindung mit dem breiten Angebot an originalen Komatsu-Anbaugeräten für jeden Industriesektor die perfekte Lösung. Für besondere Einsätze bietet unsere Abteilung „Working Gear“ speziell an die Anforderungen angepasste Maschinen und Anbaugeräte. Diese maßgeschneiderten Lösungen ermöglichen auch unter härtesten Einsatzbedingungen höchste Leistung und maximale Zuverlässigkeit.

Waste-Handler

Bei Anwendungen in der Abfallindustrie passen wir unsere Radlader an die jeweils vorliegenden Einsatzbedingungen an. Zusätzlich zu den Anbaugeräten für schwere Einsätze bieten wir spezielle Ausrüstungen an, um Ihre Maschine vor Beschädigungen und Verschleiß zu schützen.

Holzindustrie

Für die Holzindustrie ist ein breites Angebot speziell entwickelter Ausrüstungen erhältlich: Super-Leichtgutschaufeln für die Holzspäneverladung, Kameras sowie verschiedene Schutzausrüstungen und Vorfilter.

Bewährte Komatsu-Qualität

Entwickelt und hergestellt von Komatsu

Motor, Hydrauliksystem, Antriebsstrang sowie Vorder- und Hinterachse sind originale Komatsu-Komponenten. Alle Bauteile bis hin zur kleinsten Schraube unterliegen den höchsten Qualitätsanforderungen und -überprüfungen. Genau aufeinander abgestimmt bieten sie ein Höchstmaß an Effizienz und Zuverlässigkeit.

Heavy-Duty Achsen

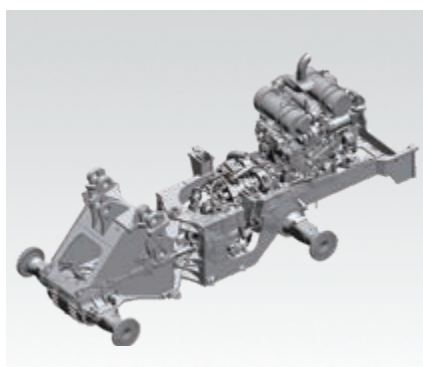
Die HD-Achsen ermöglichen auch unter den härtesten Einsatzbedingungen überdurchschnittliche Standzeiten. Für Einsätze auf weichem und rutschigem Untergrund, wie z.B. Sand oder nasser Erde, eignen sich besonders die optional erhältlichen Lamellenselbstsperrdifferentialle.

Robuster, verwindungssteifer Rahmen

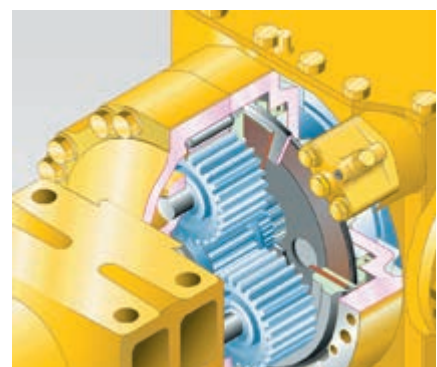
Die Rahmenkonzeption mit weit auseinanderliegenden Gelenkpunkten gewährleistet die hohe Stabilität der Gesamtkonstruktion und reduziert Lagerbelastungen im Knickbereich.

Achsöl-Kühlsystem

Ein Überhitzen des Achsöls führt zu einer Reduzierung der Produktivität, weil die Maschine zwischendurch herunterkühlen muss. Für eine hohe Effizienz bei Load & Carry Einsätzen ist der Komatsu WA380-8 standardmäßig mit einem Achsöl-Kühlsystem ausgerüstet, das die Öltemperatur selbst bei längeren Transportstrecken konstant hält.



Robuster, verwindungssteifer Rahmen



Nasse Lamellenbremsen

Schaufeln und Anbaugeräte



Hydraulischer Schnellwechsler

Effizienzschaufel Schüttgut

Effizienzschaufel Universal

Hydraulischer Schnellwechsler

Mit dem optional erhältlichen hydraulischen Schnellwechsler in HD-Ausführung kann der WA380-8 sekundenschnell das Anbaugerät wechseln.

Neue, hocheffiziente Schaufeln

Die neuen, hocheffizienten Schaufeln von Komatsu überzeugen durch leichteres Befüllen und signifikant höhere Schaufelfüllfaktoren. So tragen sie maßgeblich zu mehr Einsatzeffizienz und geringerem Kraftstoffverbrauch bei. Durch den verlängerten Schaufelboden haben sie ein größeres Volumen und ihre größere Öffnung ermöglicht zudem schnelles Aufnehmen von Material. Die Rückseite des Schaufelkörpers ist so geformt, dass das Material leichter in die Schaufel fließt. Die runden Seiten begünstigen die höheren Schaufelfüllfaktoren und der Überlaufschutz verhindert, dass die Schaufelaufhängung durch herabfallendes Material beschädigt wird. Versenkte Schrauben (mit USM) reduzieren den Widerstand beim Befüllen und verhindern, dass Material beim Ausschütten in der Schaufel verbleibt.



Technische Daten

MOTOR

Modell	Komatsu SAA6D107E-3
Typ	wassergekühlter 4-Takt-Niederemissionsmotor mit Common-Rail-Direkteinspritzung und Turbolader mit Ladeluftkühlung
Motorleistung	
bei Nenndrehzahl	2.100 U/min
ISO 14396	143 kW / 194 PS
ISO 9249 (netto)	142 kW / 193 PS
Max. Drehmoment / Drehzahl	941 Nm / 1.450 U/min
Zylinderzahl	6
Bohrung × Hub	107 × 124 mm
Hubraum	6,69 l
Kühlerlüfter	hydraulisch
Lichtmaschine	50 A / 24 V
Anlasser	5,5 kW / 24 V
Filter	Hauptstromfilter mit Wasserabscheider
Luftfiltertyp	Trockenluftfilter mit automatischem Staubauswurf und Vorreiniger einschließlich Staubanzeige

GETRIEBE

Typ	automatisches Lastschaltgetriebe
Drehmomentwandler	einstufig, einphasig, 3-Elemente, mit Wandlerüberbrückung

FAHRGESCHWINDIGKEITEN IN KM/H (MIT BEREIFUNG 23.5 R25)

Gang	1.	2.	3.	4.
Vorwärts	6,6	11,7	20,9	36,1
mit Wandlerüberbrückung	-	12,4	22,5	40,0
Rückwärts	7,1	12,4	22,3	38,6
mit Wandlerüberbrückung	-	13,3	24,1	40,0

FAHRWERK UND BEREIFUNG

System	Vierradantrieb
Vorderachse	Komatsu HD-Achse, halbschwimmend (LSD-Differential optional)
Hinterachse	Komatsu HD-Achse, halbschwimmend, 26° Pendelwinkel (LSD-Differential optional)
Differential	Geradzahnkegelrad
Endantrieb	Planetengetriebe im Ölbad
Bereifung	23.5 R25

FÜLLMENGEN

Kraftstofftank	300 l
Motoröl	23 l
Hydrauliksystem	142 l
Kühlsystem	60,6 l
Vorderachse	40 l
Hinterachse	40 l
Drehmomentwandler und Getriebe	54 l
AdBlue®-Tank	36 l

BREMSEN

Betriebsbremsen	hydraulisch betätigte, im Ölbad laufende Lamellenbremsen an allen Rädern
Feststellbremse	im Ölbad laufende Lamellenbremse
Notbremse	verwendet die Feststellbremse

HYDRAULIKSYSTEM

Typ	Komatsu CLSS (Closed Centre Load Sensing System)
Hydraulikpumpe	Schrägscheiben-Verstellpumpe
Arbeitsdruck	320 kg/cm ²
Max. Fördermenge	205 l/min
Anzahl Hub-/Schaufelzylinder	2/1
Typ	doppeltwirkend
Bohrungsdurchmesser × Hub	
Hubzylinder	130 × 713 mm
Schaufelzylinder	150 × 535 mm
Hydraulikspielzeit mit Nennlast-Schaufelfüllung	
Hubzeit	5,9 s
Senkzeit (leer)	3,3 s
Auskippszeit	1,8 s

LENKSYSTEM

System	Knicklenkung
Typ	vollhydraulische Servolenkung
Lenkeinschlag nach jeder Seite	40°
Lenkpumpe	Schrägscheiben-Verstellpumpe
Arbeitsdruck	250 kg/cm ²
Fördermenge	137 l/min
Anzahl Lenkzylinder	2
Typ	doppeltwirkend
Bohrungsdurchmesser × Hub	75 × 442 mm
Kleinster Wenderadius (Außenkante Reifen 23.5 R25)	6.320 mm

FAHRERHAUS

Doppeltürige SpaceCab™-Kabine gemäß ISO 3471 mit ROPS (Roll Over Protective Structure) gemäß SAE J1040c und FOPS (Falling Object Protective Structure) gemäß ISO 3449. Die klimatisierte Druckkabine ruht auf Hydrolagern und ist geräuschgedämpft.

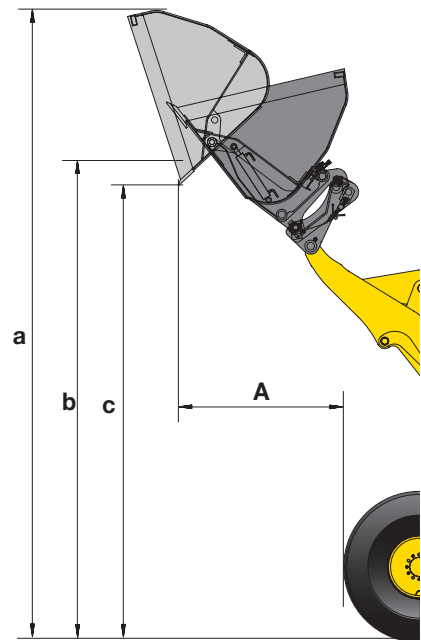
UMWELT

Motoremissionen	gemäß europäischer Abgasnorm EU Stufe V
Geräuschpegel	
LwA Umgebung	106 dB(A) (2000/14/EC Stufe II)
LpA Fahrerohr	68 dB(A) (ISO 6396 dynamischer Test)
Vibrationspegel (EN 12096:1997)	
Hand-Arm-Vibrationen	≤ 2,5 m/s ² (Unsicherheit K = 0,98 m/s ²)
Ganzkörper-Vibrationen	≤ 0,5 m/s ² (Unsicherheit K = 0,34 m/s ²)
Enthält fluoriertes Treibhausgas HFC-134a (GWP 1430). Gasmenge 1,0 kg, CO ₂ -Äquivalent 1,43 t.	

Abmessungen & Arbeitswerte

ARBEITSWERTE IM SCHAUFLEINSATZ

Hochkippschaufel		
Verkaufscod		BP 2285
Schaufel (Direktanbau/Schnellwechsler)		Direktanbau
Schaufelvolumen (gehäuft, ISO 7546)	m ³	6,0
Schüttgewicht	t/m ³	0,85
Schaufelgewicht	kg	2.420
Schaufelbreite	mm	3.000
Betriebsgewicht	kg	19.765
Nennlast	kg	5.100
Stat. Kipplast, gerade	mm	12.735
Stat. Kipplast, 40° geknickt	mm	11.175
Wenderadius über Schaufelecke	mm	7.435
A Reichweite bei 45°	mm	2.645
a Höhe Schaufeloberkante	mm	6.525
b Überladehöhe bei 45°	mm	4.755
c Schütthöhe bei 45°	mm	4.405

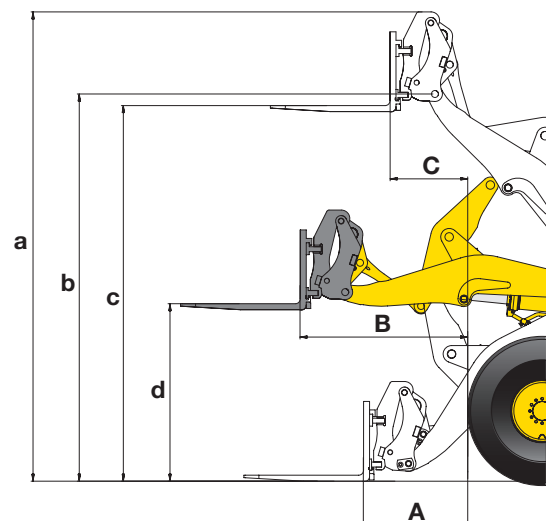


ARBEITSWERTE IM SCHAUFLEINSATZ

	Leichtgutschaufel		Schaufel für Recycling-Spezifikation
	BP 2125	BP 2291	BP 2291
Verkaufscod	BP 2125	BP 2291	BP 2291
Schaufel (Direktanbau/Schnellwechsler)	Schnellwechsler	Schnellwechsler	Schnellwechsler
Schaufelvolumen (gehäuft, ISO 7546)	m ³	6,5	5,0
Schüttgewicht	t/m ³	0,8	1,00
Schaufelgewicht	kg	2.400	1.840
Schaufelbreite	mm	3.170	3.000
Betriebsgewicht	kg	19.750	19.185
Nennlast	kg	5.200	5.311
Stat. Kipplast, gerade	mm	13.135	12.985
Stat. Kipplast, 40° geknickt	mm	11.470	11.395
Wenderadius über Schaufelecke	mm	7.520	7.380
A Reichweite bei 45°	mm	1.640	1.400
a Höhe Schaufeloberkante	mm	6.095	6.045
b Überladehöhe bei 45°	mm	3.865	3.865
c Schütthöhe bei 45°	mm	2.445	2.615

ARBEITSWERTE IM SCHAUFLEINSATZ

Gabelzinken		
Verkaufscod		C24
Länge Gabelzinken	mm	1.500
A Max. Reichweite in der Standebene	mm	1.020
B Max. Reichweite	mm	1.680
C Max. Reichweite bei max. Stapelhöhe	mm	820
a Max. Höhe Gabelträger	mm	4.930
b Höhe Schaufeldrehpunkt	mm	4.095
c Max. Stapelhöhe	mm	3.925
d Höhe Gabelzinken bei max. Reichweite	mm	1.885
Max. Kipplast gestreckt	kg	10.270
Max. Kipplast, geknickt	kg	9.180
Max. Nutzlast nach EN 474-3, 80%	kg	7.000
Max. Nutzlast nach EN 474-3, 60%	kg	5.370
Betriebsgewicht mit Gabelzinken	kg	18.165

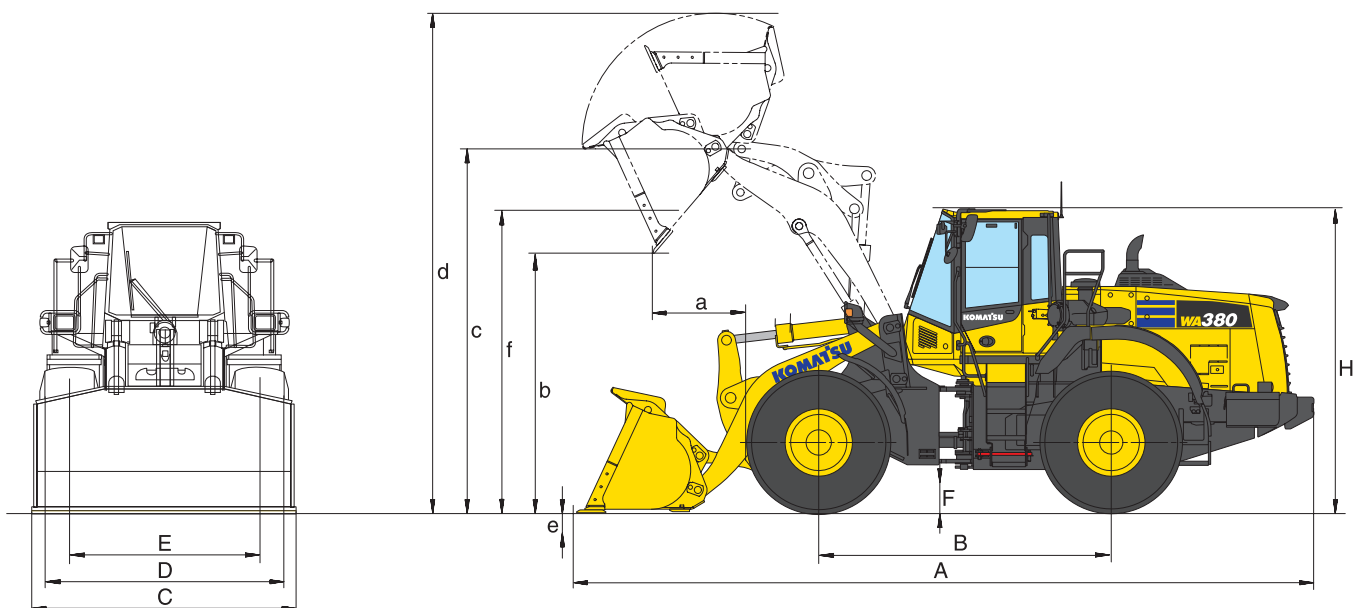


Abmessungen & Arbeitswerte

ARBEITSWERTE IM SCHAUFELEINSATZ

Schaufeltyp		Schaufel mit ansteigendem Boden			
		mit Zähnen	mit USM	mit Zähnen	mit USM
Schaufelvolumen (gehäuft, ISO 7546)	m ³	3,2	3,35	3,6	3,75
Verkaufscod	3829	C31	C32	C14	C15
Schüttgewicht	t/m ³	1,85	1,75	1,65	1,55
Schaufelgewicht	kg	1.670	1.780	1.760	1.870
Stat. Kipplast, gerade	kg	15.015	14.755	14.925	14.660
Stat. Kipplast, 40° geknickt	kg	13.110	12.865	13.025	12.771
Reißkraft hydraulisch	kN	164	153	156	146
Hubkraft hydr. am Boden	kN	165	161	161	159
Betriebsgewicht	kg	18.155	18.270	18.245	18.360
Wenderadius über Außenkante Reifen	mm	6.320	6.320	6.320	6.320
Wenderadius über Schaufelecke	mm	7.305	7.365	7.320	7.280
a Reichweite bei 45°	mm	1.235	1.110	1.275	1.154
b Schütthöhe bei 45°	mm	2.790	2.895	2.750	2.855
c Höhe Schaufeldrehpunkt	mm	4.095	4.095	4.095	4.095
d Höhe Schaufeloberkante	mm	5.735	5.735	5.810	5.810
e Grabtiefe	mm	90	120	90	120
f Überladehöhe bei 45°	mm	3.785	3.785	3.785	3.785
A Länge über alles, Schaufel am Boden	mm	8.350	8.210	8.405	8.270
B Radstand	mm	3.030	3.030	3.030	3.030
C Schaufelbreite	mm	2.990	2.990	2.990	2.990
D Breite über Bereifung	mm	2.765	2.765	2.765	2.765
E Spurbreite	mm	2.160	2.160	2.160	2.160
F Bodenfreiheit	mm	455	455	455	455
H Höhe über alles	mm	3.395	3.395	3.395	3.395

Alle Maße mit Bereifung 23.5 R25 (XHA) und Standard-Gegengewicht.
Angaben für Schütthöhen und Reichweiten bis Schneiden- bzw. USM-Spitze.



WA380-8

Direktanbau

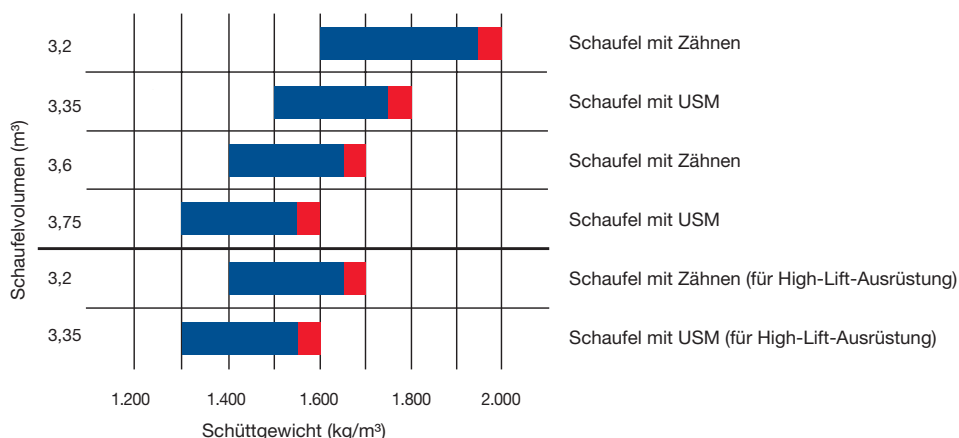
Schaufel mit flachem Boden				Verschleißschutz (Schaufel mit flachem Boden)	High-Lift (mit Zusatz- gegengewicht)	Super High Lift	Zusatzgegen- gewicht (hinten)	Zusatzgegen- gewicht (hinten + seitlich)	Bereifung XMINE L5
mit Zähnen	mit USM	mit Zähnen	mit USM						
3,2	3,35	3,6	3,75						
C42	C45	C36	C37	S81 + S83	B24 + A25	B23	A15	A15 + A25	D12
1,85	1,75	1,65	1,55		- 0,30	- 0,90	+ 0,10	+ 0,10	
1.710	1.820	1.799	1.911	130					
14.920	14.670	14.830	14.566	-150	- 2.705	- 4.525	+ 825	+1.070	+ 585
13.020	12.785	12.932	12.682	-155	- 2.490	- 2.960	+ 690	+ 900	+ 510
164	153	156	146		- 10				
164	160	163	158	-1,5	- 40				
18.200	18.310	18.285	18.400	+130	+ 755	+ 1.460	+ 325	+ 450	+ 720
6.320	6.320	6.320	6.320						
7.305	7.364	7.320	7.280		+ 285				
1.235	1.110	1.275	1.154		+ 140	+ 350			- 25
2.795	2.895	2.750	2.854		+ 530	+ 1.200			+ 45
4.095	4.095	4.095	4.095		+ 530	+ 1.105			
5.735	5.735	5.810	5.810		+ 530	+ 1.105			
90	120	90	120		+ 55	+ 135			
3.805	3.805	3.800	3.805		+ 520	+ 1.095			
8.345	8.210	8.405	8.270		+ 595	+ 935	+ 190	+ 190	
3.030	3.030	3.030	3.030						
2.990	2.990	2.990	2.990						
2.765	2.765	2.765	2.765						+ 35
2.160	2.160	2.160	2.160						
455	455	455	455						+ 45
3.395	3.395	3.395	3.395						+ 45

TYPISCHE SCHÜTTGEWICHTE – LOSE (IN KG/M³)

Basalt	1.960	Kies, ungesiebt.....	1.930	Sandstein	1.510
Bauxit, Kaolin	1.420	Kies, trocken	1.510	Schiefer	1.250
Erde, trocken, gelagert.....	1.510	Kies, trocken, 6-50 mm.....	1.690	Schlacke, gebrochen.....	1.750
Erde, nass, ausgehoben.....	1.600	Kies, nass, 6-50 mm.....	2.020	Stein, zerkleinert.....	1.600
Gips, gebrochen.....	1.810	Sand, trocken, lose	1.420	Ton, natürlich vorkommend	1.660
Gips, zerkleinert.....	1.600	Sand, feucht	1.690	Ton, trocken	1.480
Granit, gebrochen	1.660	Sand, nass.....	1.840	Ton, nass.....	1.660
Kalkstein, gebrochen.....	1.540	Sand und Ton, lose	1.600	Sand und Kies, trocken.....	1.420
Kalkstein, zerkleinert	1.540	Sand und Kies, trocken.....	1.720	Sand und Kies, nass.....	1.540

SCHAUFELAUSWAHL

115 100 95%
 Schaufelfüllfaktor

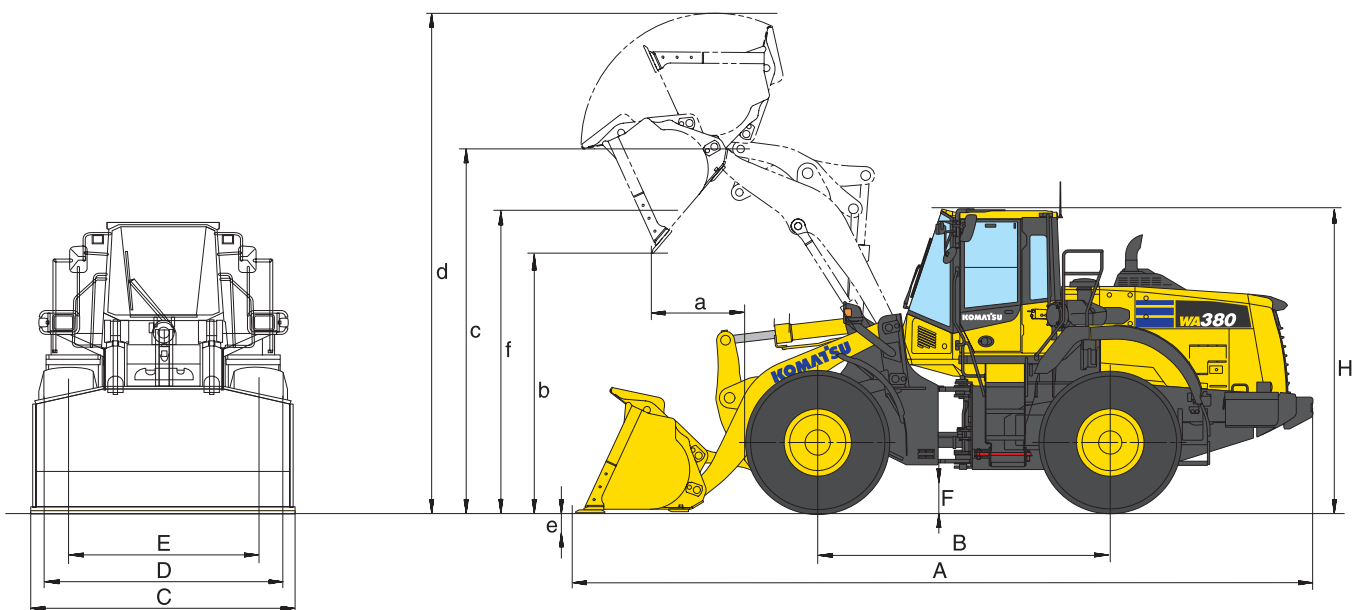


Abmessungen & Arbeitswerte

ARBEITSWERTE IM SCHAUFELEINSATZ

Schaufeltyp		Schaufel mit ansteigendem Boden			
		mit Zähnen	mit USM	mit Zähnen	mit USM
Schaufelvolumen (gehäuft, ISO 7546)	m ³	3,2	3,35	3,6	3,75
Verkaufscod	3829	S06	C72	S07	C75
Schüttgewicht	t/m ³	1,70	1,60	1,50	1,45
Schaufelgewicht	kg	1.545	1.655	1.635	1.745
Stat. Kipplast, gerade	kg	13.710	13.470	13.685	13.425
Stat. Kipplast, 40° geknickt	kg	11.915	11.685	11.885	11.640
Reißkraft hydraulisch	kN	132	125	127	120
Hubkraft hydr. am Boden	kN	151	147	150	145
Betriebsgewicht	kg	18.570	18.680	18.660	18.770
Wenderadius über Außenkante Reifen	mm	6.320	6.320	6.320	6.320
Wenderadius über Schaufelecke	mm	7.380	7.335	7.395	7.355
a Reichweite bei 45°	mm	1.440	1.315	1.485	1.360
b Schütthöhe bei 45°	mm	2.585	2.690	2.545	2.645
c Höhe Schaufeldrehpunkt	mm	4.095	4.095	4.095	4.095
d Höhe Schaufeloberkante	mm	5.935	5.935	6.010	6.010
e Grabtiefe	mm	90	120	90	120
f Überladehöhe bei 45°	mm	3.785	3.785	3.785	3.785
A Länge über alles, Schaufel am Boden	mm	8.635	8.500	8.695	8.560
B Radstand	mm	3.030	3.030	3.030	3.030
C Schaufelbreite	mm	2.990	2.990	2.990	2.990
D Breite über Bereifung	mm	2.765	2.765	2.765	2.765
E Spurbreite	mm	2.160	2.160	2.160	2.160
F Bodenfreiheit	mm	455	455	455	455
H Höhe über alles	mm	3.395	3.395	3.395	3.395

Alle Maße mit Bereifung 23.5 R25 (XHA) und Standard-Gegengewicht.
Angaben für Schütthöhen und Reichweiten bis Schneiden- bzw. USM-Spitze.



WA380-8

Anbau an Schnellwechsler

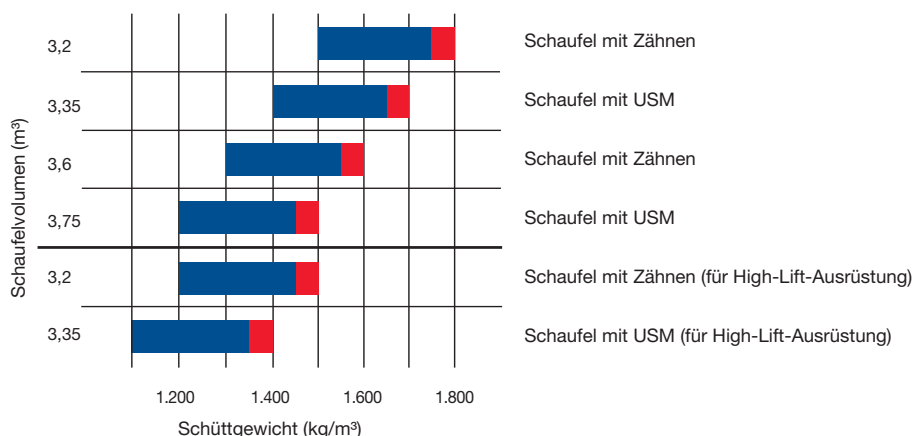
Schaufel mit flachem Boden				Verschleißschutz (Schaufel mit flachem Boden)	High-Lift (mit Zusatz- gegengewicht)	Super High Lift	Zusatzgegen- gewicht (hinten)	Zusatzgegen- gewicht (hinten + seitlich)	Bereifung XMINE L5
mit Zähnen	mit USM	mit Zähnen	mit USM						
3,2	3,35	3,6	3,75						
S16	C79	S17	C77	S81 + S83	B24 + A25	B23	A15	A15 + A25	D12
1,70	1,60	1,50	1,45		- 0,30	- 0,90	+ 0,10	+ 0,10	
1.615	1.725	1.705	1.815	130					
13.645	13.405	13.550	13.310	-150	- 2.705	- 4.525	+ 825	+1.070	+ 585
11.850	11.620	11.755	11.530	-155	- 2.490	- 2.960	+ 690	+ 900	+ 510
132	125	127	120		- 10				
150	146	149	144	-1,5	- 40				
18.640	18.755	18.730	18.840	+130	+ 755	+ 1.460	+ 325	+ 450	+ 720
6.320	6.320	6.320	6.320						
7.380	7.335	7.395	7.355		+ 285				
1.440	1.315	1.485	1.360		+ 140	+ 350			- 25
2.585	2.690	2.545	2.645		+ 530	+ 1.200			+ 45
4.095	4.095	4.095	4.095		+ 530	+ 1.105			
5.575	5.575	6.010	6.010		+ 530	+ 1.105			
90	120	90	120		+ 55	+ 135			
3.805	3.805	3.805	3.805		+ 520	+ 1.095			
8.638	8.500	8.698	8.560		+ 595	+ 935	+ 190	+ 190	
3.030	3.030	3.030	3.030						
2.990	2.990	2.990	2.990						
2.765	2.765	2.765	2.765						+ 35
2.160	2.160	2.160	2.160						
455	455	455	455						+ 45
3.395	3.395	3.395	3.395						+ 45

TYPISCHE SCHÜTTGEWICHTE – LOSE (IN KG/M³)

Basalt	1.960	Kies, ungesiebt.....	1.930	Sandstein	1.510
Bauxit, Kaolin	1.420	Kies, trocken	1.510	Schiefer	1.250
Erde, trocken, gelagert.....	1.510	Kies, trocken, 6-50 mm.....	1.690	Schlacke, gebrochen.....	1.750
Erde, nass, ausgehoben.....	1.600	Kies, nass, 6-50 mm.....	2.020	Stein, zerkleinert.....	1.600
Gips, gebrochen.....	1.810	Sand, trocken, lose	1.420	Ton, natürlich vorkommend	1.660
Gips, zerkleinert.....	1.600	Sand, feucht	1.690	Ton, trocken	1.480
Granit, gebrochen	1.660	Sand, nass.....	1.840	Ton, nass.....	1.660
Kalkstein, gebrochen.....	1.540	Sand und Ton, lose	1.600	Sand und Kies, trocken.....	1.420
Kalkstein, zerkleinert	1.540	Sand und Kies, trocken.....	1.720	Sand und Kies, nass.....	1.540

SCHAUFELAUSWAHL

115 100 95%
Schaufelfüllfaktor



Standard- und Sonderausrüstung

MOTOR

Komatsu SAA6D107E-3 Niederemissions-Dieselmotor mit Common-Rail-Direkteinspritzung, Turbolader mit Ladeluftkühlung	●
Gemäß Abgasnorm EU Stufe V	●
Motor-Betriebsartenwahlsystem: Power, Economy, E-Light	●
Komatsu SmartLoader Logic	●
Einstellbare Leerlaufabschaltung	●
Automatische Drehzahlrückstellung	●
Kraftstofffilter mit Wasserabscheider	●
Batterien 2 × 180 Ah / 2 × 12 V	●

FAHRWERK UND BEREIFUNG

Heavy-Duty Achsen	●
Kotflügel vorn	●
Vollkotflügel hinten	●
Lamellensperrdifferential (LSD), vorn und hinten	○
Bereifung 23.5 R25 L2, L3, L5	○

HYDRAULIKSYSTEM

2-fach-Hauptsteuergerät	●
Elektronische 2-Hebel-Hydrauliksteuerung (EPC) inklusive	
- Schaufel-Modulationsfunktion	●
- Auslegerstopp-Voreinstellung	
- Schaufel-Füllautomatik	
Grabwinkelautomatik	●
3-fach-Hauptsteuergerät	○
Elektronische 3-Hebel-Steuerung (EPC)	○
Elektronische 1-Hebel-Hydrauliksteuerung (EPC-Multifunktionshebel) mit Proportionalsteuerung für Anbaugeräte	○
Bio-Ölbefüllung für Hydraulikanlage	○

FAHRANTRIEB UND BREMSEN

Elektronisch gesteuertes ECMV-Automatikgetriebe mit Betriebsartenwahl und variabler Getriebeabschaltung	●
Getriebe Betriebsarten-Wahlsystem	●
Leistungstarker Drehmomentwandler	●
Automatische Wandlerüberbrückung	●
Auto-Kick-Down	●
Achsöl-Kühlsystem	●

FAHRERHAUS

Doppeltüriges Großraumfahrerhaus nach DIN/ISO	●
ROPS/FOPS-Rahmen nach SAE	●
Beheizter, luftgefederter Fahrersitz, mit hoher Rückenlehne und höhenverstellbaren Armstützen	●
Automatik-Sicherheitsgurt	●
Klimaautomatik	●
Multifunktionsfarbmonitor, videokompatibel, mit elektronischem Kontrollsystem (EMMS) und Eco-Anzeige	●
CD Radio mit Audioanschluss (MP3)	●
Warmhalte- und Kühlbox	●
Heckscheibenheizung	●
Heckscheibenwischer	●
Verstellbare Lenksäule	●
2 × 12 V Stromversorgung	●
Beheizte, luftgefederte Fahrersitze mit pneumatisch verstellbarer Lendenwirbelsäulenstütze, hoher Rückenlehne, höhenverstellbaren Armstützen	○
3-Punkt-Sicherheitsgurt	○
Sonnenschutzrollo	○
Komatsu Kurzhebel-Lenksystem (K-SLS)	○
DAB+ Digitalradio mit Audioanschluss (MP3)	○

BELEUCHTUNG

2 Halogen-Hauptscheinwerfer	●
Je 2 Arbeitsscheinwerfer vorn und hinten	●
Rückfahrcheinwerfer	●
Zusatzscheinwerfer vorn und hinten	○
LED-Arbeitsscheinwerfer	○

WARTUNG

Hydr. angetriebener Kühlerlüfter mit automatischer Umkehrfunktion	●
Grobmaschiger Kühler	●
KOMTRAX – Komatsu Wireless Monitoring System (3G)	●
Komatsu CARE™ – Das Wartungsprogramm für Komatsu-Kunden	●
Werkzeugsatz	●
Automatische Zentralschmieranlage	●
Befüllzylinder für Zentralschmieranlage	○
Turbo II Zyklon-Luftvorfilter	○

SICHERHEITSAUSRÜSTUNG

Notlenkanlage	●
Vandalismus-Schutz	●
Rückfahralarm	●
Batterie Hauptschalter	●
Handläufe links/rechts	●
Rückfahrkamera	●
Frontscheibenschutzgitter	○
Feuerlöscher	○
Rundumleuchte	○
Dachreling	○
Rückspiegel, beheizt und einstellbar	○
Optische Rückfahrwarnanlage (Stroboskop)	○

ANBAUGERÄTE

High-Lift-Ausrüstung	○
Super-High-Lift-Ausrüstung	○
Hydraulischer Schnellwechsler	○
Effizienzschaufeln mit flachem oder ansteigendem Boden	○
Hochkippschaufeln	○
Gabelträger und Zinken	○
Schaufeln für Recycling-Spezifikation	○
Leichtgutschaufeln	○

SONSTIGE AUSRÜSTUNG

Gegengewicht	●
Elektronisch gesteuerter Laststabilisator (ECSS II)	●
Sonderlackierung	○
Zusatzgegengewicht hinten (325 kg)	○
Zusatzgegengewicht hinten und seitlich (450 kg)	○
Anti-Korrosionsspezifikation	○
Waste-Handler-Spezifikation	○
Load & Trading-Spezifikation	○
Bordwägesystem RDS Loadmaster alpha100	○
Kaltwetterausrüstung (Motor- und Kabinenvorwärmung)	○

Weitere Ausrüstungen auf Anfrage

- Standardausrüstung
- Sonderausrüstung

Ihr Komatsu-Partner:

KOMATSU

**Komatsu Europe
International N.V.**

Mechelsesteenweg 586
B-1800 VILVOORDE (BELGIUM)
Tel. +32-2-255 24 11
Fax +32-2-252 19 81
www.komatsu.eu

VDESS05804 02/2019

KOMATSU is a trademark of Komatsu Ltd. Japan.