



KRAMER
on the safe side

Chargeuses sur pneus et chargeuses télescopiques
5075, 5085, 5095, 5085T



De véritables concentrés de puissance.

Chargeuses sur pneus et chargeuses télescopiques de la Série 5.

Grâce à leurs dimensions particulièrement compactes les chargeuses sur pneus Kramer de la Série 5 ouvrent un large éventail d'utilisations dans tous les domaines du bâtiment. Ces machines efficaces convainquent par leur transmission dynamique à quatre roues motrices, leur charge utile importante, leur maniabilité sans égal et par leur faible poids opérationnel.



Fiables à tous les niveaux - les chargeuses sur pneus et les chargeuses télescopiques Kramer.

Quatre roues directrices et un châssis monobloc qui garantissent à tout moment une parfaite stabilité. Des fonctionnalités intelligentes et un large choix d'équipements pour une utilisation toute l'année. Une longue durée de vie et une rentabilité économique qui garantissent la sécurité de vos investissements.

Chez Kramer, la sécurité, le confort et la diversité des options constituent une priorité absolue. Des atouts qui se reflètent dans chaque détail de nos produits. Ainsi, vous pouvez vous fier entièrement aux chargeuses sur pneus et chargeuses télescopiques Kramer de la Série 5. Et ce, quelle que soit l'intervention.

Votre réussite. Notre objectif.

Ingénieuses – dès leur conception.

En optant pour les produits de Kramer, vous disposerez de machines conçues pour maîtriser le travail quotidien éprouvant. Dès leur conception, nous veillons à ce que nos produits répondent aux exigences posées par nos clients et qu'ils soient à la hauteur des enjeux que réserve l'avenir. Des tests longue durée rigoureux effectués durant plusieurs milliers d'heures de fonctionnement assurent la qualité supérieure et l'aptitude de mise sur le marché des nouvelles générations de machines.

Nous sommes à votre disposition, dès que vous avez besoin de nous.

Profitez de notre service tout en un haut niveau : que ce soit l'approvisionnement en pièces détachées d'origine ou diagnostic et le entretien professionnels. Les techniciens formés de notre réseau dense de distributeurs sont à votre disposition.

Made in Germany – une qualité reconnue dans le monde entier.

Kramer-Werke, dont le siège est situé à Pfullendorf, est le fabricant leader au monde d'engins de chantier et agricoles compacts. Les exigences les plus élevées en matière de matériau, de technique et de qualité sont les garants de la puissance et de la longue durée de vie de vos produits.



Les chargeuses sur pneus de la Série 5



5075

Volume du godet : 0,75 m³



5085

Volume du godet : 0,85 m³



5095

Volume du godet : 0,95 m³



5085T

Volume du godet : 0,85 m³

La chargeuse télescopique de la Série 5

Robustes à l'extérieure.
Intelligentes à l'intérieure.

Portée et hauteur de levage optimisées grâce au bras télescopique.

Télescopage et rétraction en souplesse grâce à l'amortissement en fin de course au moment du télescopage et de la rétraction.

Cabine confortable à grandes surfaces vitrées garantissant une parfaite visibilité sur 360° ainsi qu'un travail sans fatigue.

Excellentes performances malgré les dimensions compactes et malgré le faible poids à vide.

L'attache rapide hydraulique

transforme la Kramer en l'espace de quelques secondes seulement en multitalent, et ce directement du siège conducteur. Travail efficace grâce au bras chargeur avec cinématique en P et guidage parallèle sur les chargeuses sur pneus et cinématique en Z sur la chargeuse télescopique.

Flexibles à l'utilisation grâce au 3ème circuit hydraulique, circuit de drain et ligne de retour sans pression, prise électrique avant et composants pour la nacelle*

Godet à parois hautes, fond du godet allongé, large angle de vidage et de cavage pour un transport sûr et rapide des matériaux avec un taux de remplissage élevé.

3 modes de direction qui permettent de maîtriser n'importe quelle intervention.

Accès large et sécurisé grâce au châssis monobloc et aux quatre roues directrices.

Moteurs puissants affichant un déploiement de puissance remarquable et un faible niveau sonore.

Entraînement en continu – en option jusqu'à 30 km/h – pour un travail tout en souplesse et des forces de poussée élevées.

Excellente traction grâce au blocage de différentiel enclenchable à 100%.

Vaste gamme de pneumatiques pour un large éventail de domaines d'utilisation.

* Respectez les dispositions et la législation de chaque pays et de chaque région.

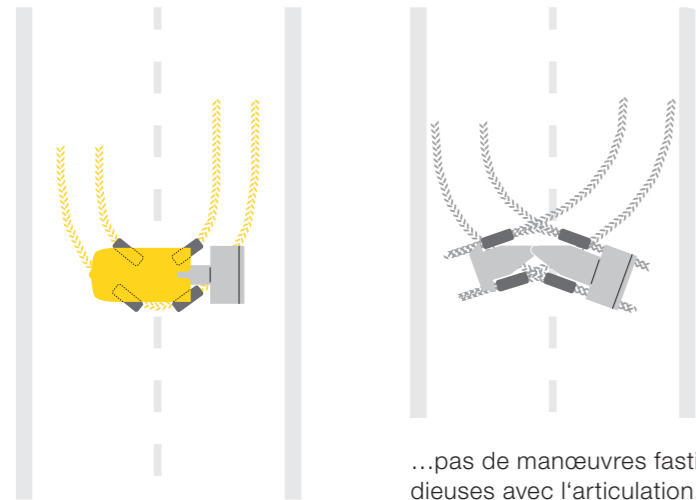
Maniabilité excellente.
Stabilité extrême.
Charge utile constante.

Travailler en toute sécurité et de manière efficace – les chargeuses sur pneus et les chargeuses télescopiques Kramer maîtrisent n'importe quelle situation.

Chez Kramer, la sécurité englobe bien d'autres aspects. La qualité éprouvée garantit une haute sécurité d'investissement – on peut toujours se fier à une Kramer.



Les quatre roues directrices permettent d'effectuer des demi-tours de manière aisée...

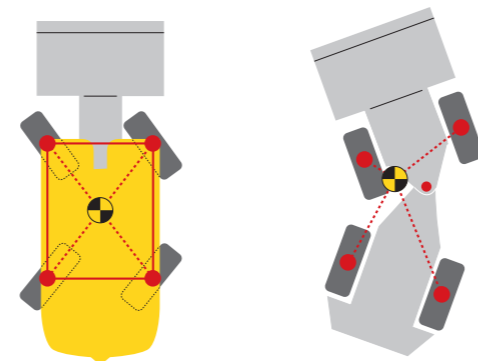


...pas de manœuvres fastidieuses avec l'articulation.

Maniabilité excellente

Les quatre roues directrices et les angles de braquage de 40° sur chaque essieu vous offrent une maniabilité maximale. Cela rend certaines manœuvres de braquage superflues, les temps de déplacement et de cycle sont considérablement réduits.

Le châssis monobloc garantit une excellente stabilité...



...sans déplacement du centre de gravité.

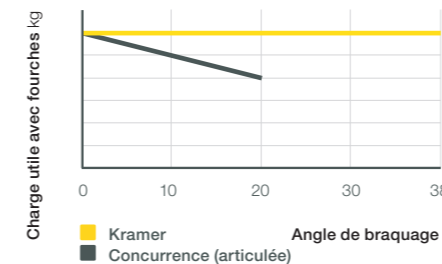
Stabilité extrême

Nos chargeuses sur pneus sont montées sur un châssis monobloc qui empêche tout déplacement du centre de gravité, et ce même lors de braquages importants. Ainsi les engins convainquent par une excellente stabilité, même sur terrains accidentés.

Le levier constant assure une charge utile constante



Charge utile constante



Charge utile constante

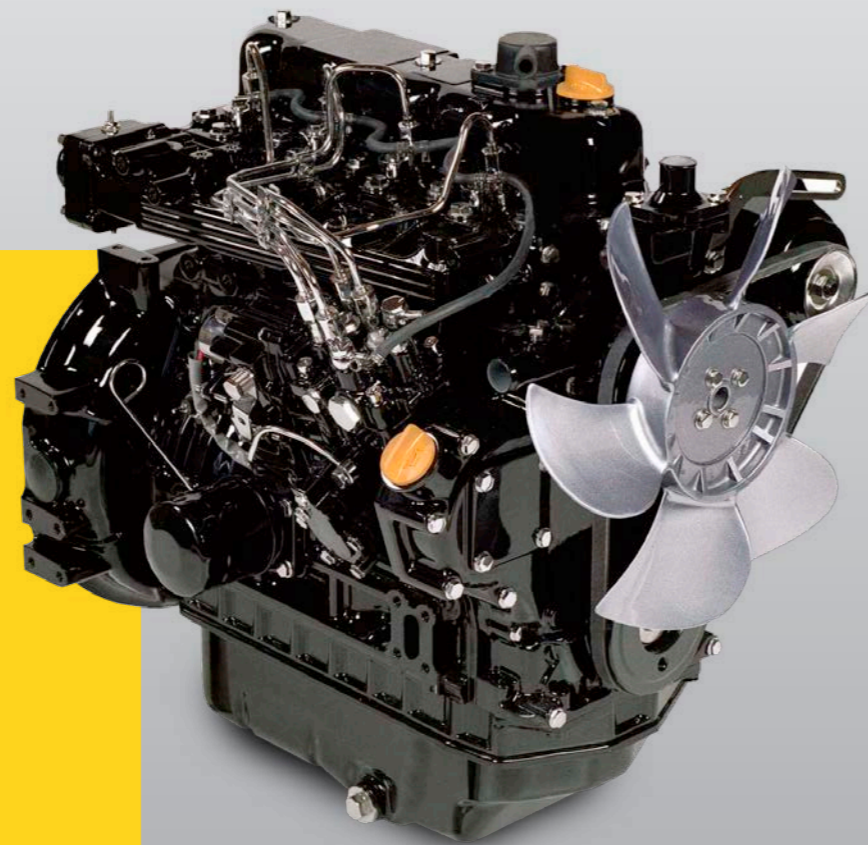
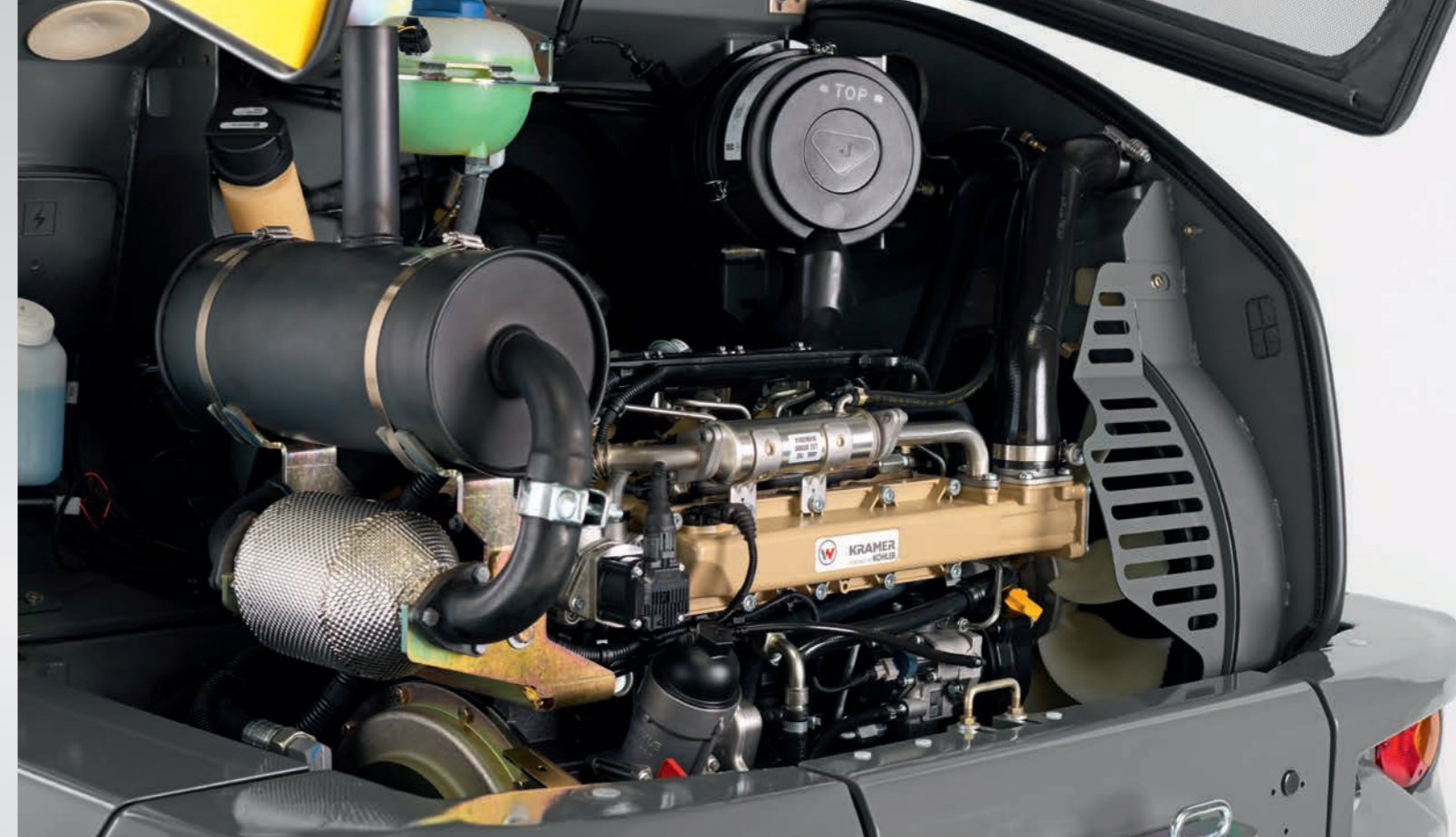
Le châssis monobloc empêche toute modification de l'écart entre le contrepoids et le bras chargeur. Le résultat : le levier constant permettant un travail en toute sécurité, peu importe la charge. La charge utile reste inchangée et ce indépendamment de l'angle de braquage.

- 1 La stabilité même sur terrain accidenté :**
Le châssis monobloc offre une excellente stabilité.
- 2 Même avec une charge importante :**
Charge utile constante, peu importe l'angle de braquage.
- 3 L'extrême maniabilité** convainc surtout dans les espaces restreints.

Plus grande performance, moins de substances toxiques.

Le concept moteur de la Série 5 convainc de par sa performance élevée et sa technique de gaz d'échappement ultra moderne. Les moteurs puissants Kohler de 55 kW des modèles 5095 et 5085T répondent aux exigences du niveau d'émissions IIIB et sont équipés de série d'un catalyseur d'oxydation diesel (DOC). Leur couple de 300 Nm garantissent des performances élevées – d'autre part, le système DOC absolument sans entretien maintient le niveau des frais de service et d'entretien extrêmement bas.

Les deux chargeuses sur pneus 5075 et 5085 sont équipées d'un moteur de 35 kW Yanmar et sont classées au niveau d'émissions IIIA. La motorisation de puissance adaptée des machines est synonyme de coûts d'acquisition et d'exploitation réduits. La conception légère des deux modèles Kramer, qui n'est que difficilement applicable sans les quatre roues directrices le rend possible. On mise sur une technique éprouvée sans traitement des gaz d'échappement.

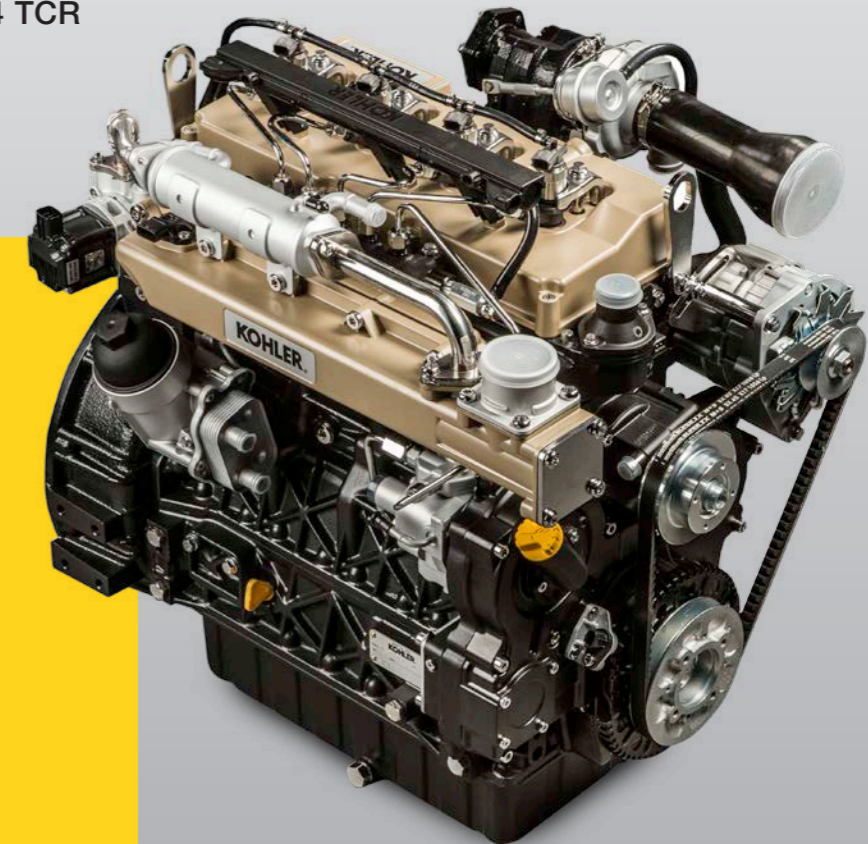


Yanmar 4TNV88

Niveau IIIA pour 5075 et 5085 :

- Entraînement à réglage électronique
- Transmission haute pression au lieu d'entraînement à pression moyenne du modèle précédent
- Coûts d'acquisition réduits grâce à une motorisation à la puissance adaptée
- Technique simple, éprouvée
- Pas de traitement des gaz d'échappement ou de refoulement des gaz d'échappement nécessaire
- Excellent rapport poids / puissance grâce à la conception Kramer

Kohler KDI 2504 TCR



Niveau IIIB pour 5095 et 5085T :

- Entraînement à réglage électronique
- Transmission haute pression au lieu d'entraînement à pression moyenne du modèle précédent
- Aucun temps de régénération
- Aucun frais d'entretien supplémentaire dû au traitement des gaz d'échappement
- Consommation en carburant réduite
- Coûts d'exploitation plus faibles
- Garantie constructeur 4 ans / 4000 h

Stable en tout terrain. Précises lors des interventions.

Un entraînement puissant associé aux fonctionnalités de sécurité et de confort sophistiquées - cette combinaison rend les chargeuses sur pneus et chargeuses télescopiques Kramer imbattables sur les routes comme sur les chantiers.

Notre chargeuse sur pneus 5095 et notre chargeuse télescopique 5085T sont également disponibles en option en 30 km/h. Cela vous fait gagner du temps lors de vos déplacements sur route, temps également précieux sur le lieu d'intervention même.



Blocage de différentiel enclenchable à 100%
Sols détrempés, eau ou neige : les chargeuses sur pneus et les chargeuses télescopiques de Kramer maîtrisent aussi les sols particulièrement difficiles - grâce au blocage de différentiel à 100 % qui assure une répartition uniforme des forces d'entraînement sur les quatre roues.

Transmission grande vitesse 30 km/h – Déplacement sur routes à vitesse élevée jusqu'au lieu d'intervention.



**constant
speed
drive**



Lors de l'utilisation d'accessoires, qui sont exploités par exemple à une vitesse d'avancement très basse mais avec un régime moteur élevé et constant (par ex. une balayeuse), ces prescriptions de conduite lente en liaison avec l'accélérateur manuel

peuvent être réalisées parallèlement. La régulation du couple et de la vitesse avec la pédale n'est plus nécessaire, le conducteur est soulagé.



- 1 **Quatre roues directrices** : particulièrement maniable grâce à l'angle de braquage de 2 x 40°.
- 2 **Pont avant directionnel** : conduite habituelle même en cas de déplacements sur routes à vitesse élevée.
- 3 **Marche en crabe** : idéale pour les déplacements en parallèle et en cas de manœuvres dans des espaces restreints, par ex. vider des halles.

Performances considérables du moteur :

- poussée et traction maximales quelles que soient les circonstances de conduite et de travail
- Entraînement précis, à régulation électronique moderne
- Constant Speed Drive (CSD) avec fonction Memory
- Blocage de différentiel enclenchable à 100 % pour une traction maximale à tout moment

L'homologation tracteur est un véritable atout.

Et **nouveau**: le dispositif d'attelage.

Le dispositif d'attelage combiné à une homologation tracteur transforme toutes les chargeuses sur pneus et télescopiques en un parfait engin de traction et vous offre ainsi le maximum de flexibilité. Profitez maintenant aussi de ces avantages avec la Série 5 Kramer ! Car Kramer propose maintenant également un dispositif d'attelage pour ces machines.



Un duo puissant : Le dispositif d'attelage combiné au dispositif de freinage à air comprimé.



Charge remorquée maximale admissible

	ATTELAGE À BOULE		ATTELAGE AVEC BOULONS	
	Charge remorquée, non freinée kg	Charge remorquée, freinée kg	Charge remorquée, non freinée kg	Charge remorquée, freinée kg
5075	750	3 500	–	–
5085	750	3 500	–	–
5095	750	3 500	750	8 000
5085T	750	3 500	750	8 000

Un dispositif d'attelage performant :

- Dispositif d'attelage
- Jusqu'à une charge remorquée de 8 t*
- Homologation tracteur pour la conduite sur voie publique valable dans toute l'UE

* Respectez les dispositions et la législation de chaque pays et de chaque région.

5075
5085

Extrêmement solide.
Facile à changer.

Fiable lors du levage

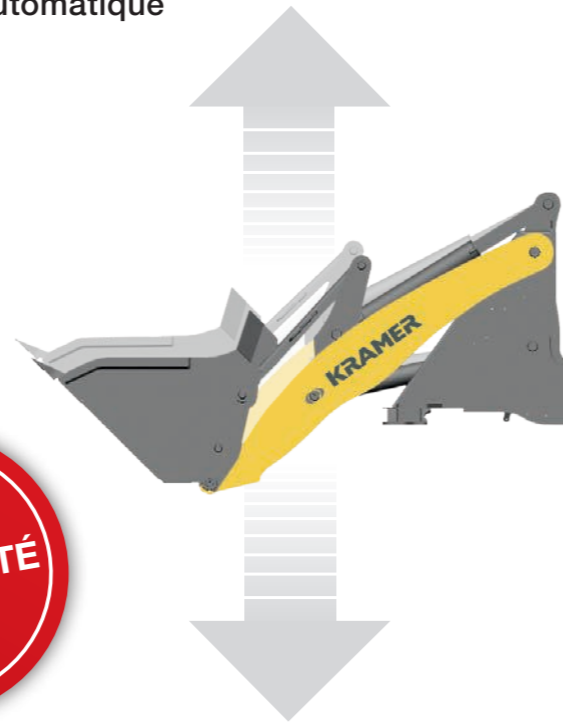
La cinématique P vous permet de maîtriser n'importe quel produit à transporter - et ce grâce au guidage parallèle sur toute l'étendue de la hauteur de levage.

Convaincante en mode levage

Transport du matériau en toute sécurité, même avec un godet plein : cela est possible grâce à la combinaison intelligente de la forme du godet Kramer aux parois hautes et au fond allongé, à l'angle de cavage de 50 degrés et à l'angle de vidage de 45 degrés.



Stabilisateur de charge entièrement automatique



Préserve l'homme et la machine : le stabilisateur de charge entièrement automatique amortit lors de travaux de transport les oscillations du bras chargeur, ou bien de la charge. Cela garantit des vitesses d'avancement plus élevées, une sécurité et un confort accrus lors de la conduite.

Transport en toute sécurité : grâce à la géométrie du godet et au grand angle de cavage.



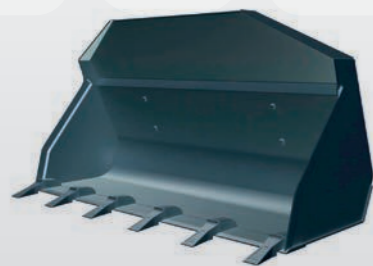
Maximiser la portée : le bras télescopique augmente les possibilités d'intervention de votre machine.

Un bras chargeur hautement performant :

- Stabilisateur de charge entièrement automatique pour plus de confort lors de la conduite et pour plus de sécurité
- Cinématique P pour un guidage parfaitement parallèle de la charge sur toute la hauteur de levage*
- Système d'attache rapide éprouvé avec succès depuis longtemps pour un déploiement rapide des différents équipements
- Géométrie idéale du godet pour une manutention rapide des matériaux chargés

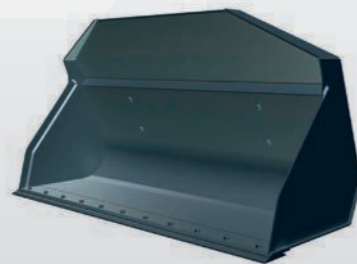
Pilotage en souplesse. Relever les défis avec puissance.

Accouplement et désaccouplement de différents équipements en un clin d'œil, pilotage souple, cycles de travail rapides et un faible niveau sonore dans la cabine : la technique du système hydraulique de travail de nos machines le rend possible.



1

Godet standard :
Avec ou sans dents pour une densité spécifique de 1,8 t/m³



2

godet à matériaux légers et godet à matériaux ultra légers :
pour une densité de 1,3 à 0,9 t/m³



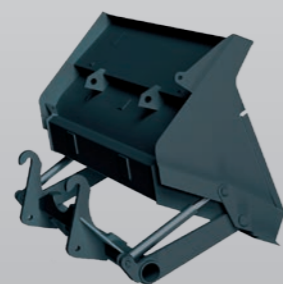
3

Godet 4 en 1 :
pour saisir, une répartition dosée, aplanir et lisser. Avec ou sans dents pour une densité spécifique de 1,8 t/m³



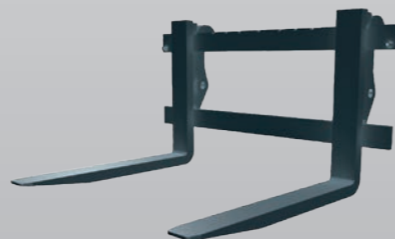
4

Godet à déversement latéral :
Pour un remplissage et un remblayage dosés.



5

Godet à haut de déversement :
pour des hauteurs de franchissement et des portées de déversement encore plus importantes



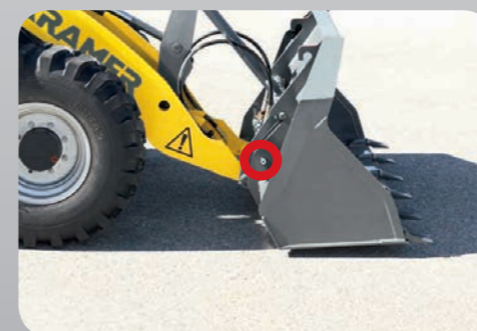
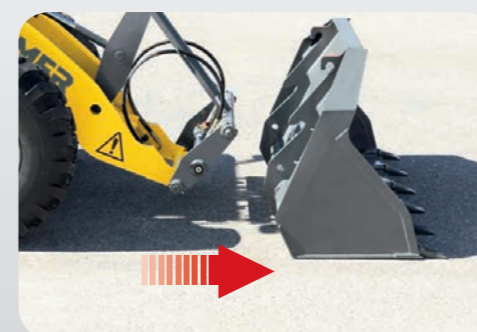
6

Fourche à palettes :
également disponible avec une longueur de dents de 1,0 et 1,2 m

Nombreux autres équipements sur demande.

Top performance du système de changement rapide :

- Verrouillage en dehors de la zone de salissure pour une longue durée de vie des composants hydrauliques et une usure limitée
- Plus grande sécurité sur chantier grâce à la commande à 2 mains (pas de déverrouillage involontaire)
- Changement d'outil plus rapide



Le système d'attache rapide Kramer : approcher simplement la machine de l'équipement. Réceptionner l'équipement hydrauliquement depuis le siège et sans perdre le contact visuel. Verrouiller au moyen d'un bouton-poussoir situé sur le joystick.



Décompression du 3ème circuit de commande – pour un accouplement/désaccouplement simple des équipements pourvus de fonctions hydrauliques auxiliaires.

À l'intérieur tout à portée de main. À l'extérieur tout sous contrôle.

Unique dans cette catégorie d'engins : le nouveau design de la cabine entièrement repensé par Kramer. Il se caractérise par un confort absolu, une ergonomie et une fonctionnalité idéales dans le moindre détail.

Grâce à un chauffage performant et une climatisation* intégrée en option, vous travaillez en tout confort, quel que soit le temps.

Le joystick a été repris de la Série 80 et veille à une commande sûre et intuitive. De plus, les keypads à codes couleur dans la cabine offrent davantage de lisibilité.

* Pour 5095 et 5085T

Code couleur sur le Keypad :
quatre couleurs pour une sécurité accrue.

Sécurité

Conduite

Système hydraulique

Système électrique



Extrêmement spacieuse et excellentes conditions de visibilité sur 360°.

Une cabine extrêmement performante :

- Joystick All-in-one à commande intuitive
- 3^e circuit hydraulique avec technique proportionnelle
- Keypad à codes couleurs selon la fonction pour une commande intuitive
- Chauffage performant, ventilation des vitres et buses de chauffage au niveau du plancher
- Climatisation entièrement intégrée en option*
- Essuie-glaces avec balayage intermittent pour une parfaite visibilité à tout moment
- Grâce à la pédale suspendue, le plancher de la cabine peut être nettoyé idéalement et veille ainsi à une sécurité élevée lors de la conduite



Accès sûr :
un accès large en forme d'escalier



Tout sous contrôle une fois la nuit tombée : interrupteurs éclairés et disposition intelligente des éléments de contrôle.



Pilotage réactif et précis de la machine et de l'équipement au moyen d'un joystick à commande pilote mécanique.

Entretien simplifié. Service rapide.

Nous savons que chaque minute compte pour vous lors de vos interventions.

C'est pour cette raison que nous veillons dès le développement que l'entretien de votre chargeuse sur pneus et votre chargeuse télescopique Kramer soit rapide et facile.

Le capot moteur offre une ouverture tellement large, que l'ensemble des points d'entretien est aisément accessible. Et le meilleur entretien est celui qui n'a pas lieu, comme c'est le cas pour notre système de nettoyage des gaz d'échappement, le catalyseur d'oxydation diesel (COD) pour les modèles 55 kW.

Kramer Telematic :

L'option Telematic vous permet de marquer des points au niveau de l'entretien.

Fonctions :

accès simple aux données en temps réel

L'unité GSM/GPS installée sur la machine collecte les données d'exploitation en temps réel, et les affiche directement en ligne sur le Trackunit Manager.

Surveillance conviviale

Le Trackunit Manager est convivial et intuitif. Il vous propose toute une série d'outils simples, qui vous permettent de suivre, surveiller et gérer vos machines et parcs de matériels de manière simple et efficace.

Adaptable et démontable

Vous pouvez concevoir votre Trackunit Manager de manière individuelle pour qu'il corresponde exactement à vos besoins en matière de données et d'informations. Vous pouvez le compléter avec d'autres fonctions, si vos besoins changent ou si votre activité se développe.

Télécharger les rapports

Vous pouvez programmer et télécharger une vaste sélection de rapports de gestion. Vous simplifiez ainsi les déroulements et accédez à des décisions stratégiques.

Une transparence maximale

Le Trackunit Manager vous offre une transparence intégrale de votre parc de matériels entier. Vous voyez le site actuel de chaque véhicule ainsi que le mouvement sur une carte numérique.

Fonction pour une alarme préventive.

Le module d'alarme intégré vous aide au niveau de la protection de votre investissement de qualité dans les parcs de matériels contre le vol et l'utilisation non autorisée.

Entretien optimisé

Le Trackunit Manager vous aide à optimiser les opérations d'entretien. Ceci entraîne moins de temps d'arrêt.

Service et entretien hautement performants :

- Entretien rapide grâce à une excellente accessibilité
- Diagnostic fiable par le logiciel de diagnostic KADIAS de Kramer
- 30 000 pièces détachées en stock pour garantir des réparations rapides - dans le monde entier



Service rapide et simple : Diminue considérablement le temps d'immobilisation de votre machine.



Vos besoins.
Une multitude
de possibilités.



Niveau sonore **5075 / 5085**

NIVEAU DE PUISSANCE ACOUSTIQUE

Valeur mesurée	-	100
Valeur garantie	-	101
Niveau sonore à l'oreille du conducteur cabine	-	74

Niveau sonore **5095 / 5085T**

NIVEAU DE PUISSANCE ACOUSTIQUE

Valeur mesurée	-	100
Valeur garantie	-	101
Niveau sonore à l'oreille du conducteur cabine	-	78

VIBRATIONS

Valeur totale des vibrations à laquelle sont exposés les membres supérieurs du corps	< 2,5 $\frac{m}{s^2}$	< 2,5 $\frac{m}{s^2}$
Valeur maximale efficace d'accélération pondérée transmise à l'ensemble du corps	< 0,5 $\frac{m}{s^2}$	< 0,5 $\frac{m}{s^2}$

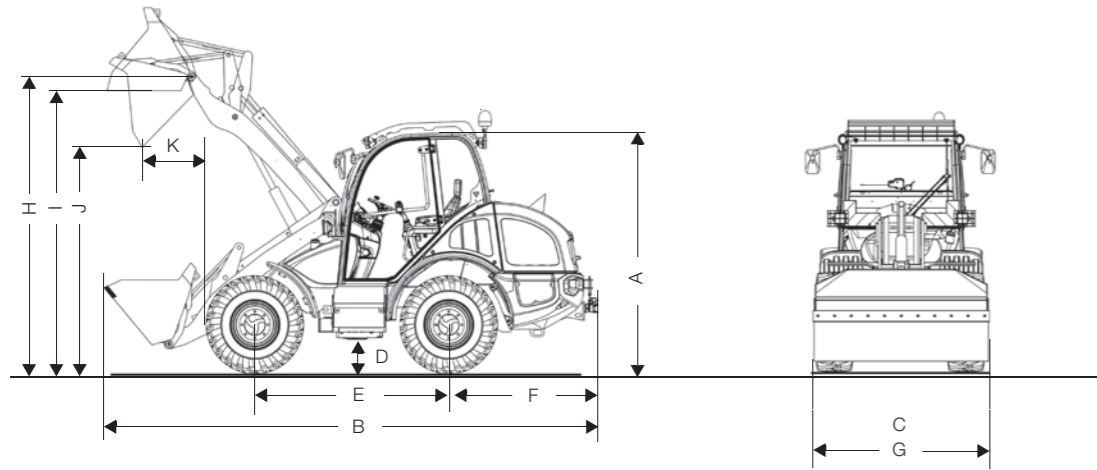
Moteur
(YANMAR, 4TNV 88) db(A)

Moteur
(KOHLER, KDI 2504 TCR) db(A)

CARACTÉRISTIQUES D'EXPLOITATION ET DE PUISSANCE

Capacité de godet (godet standard) m ³	0,75	0,85	0,95	0,85
Poids opérationnel (équipement standard) kg	4100	4450	4800	5250
Système d'attache rapide	hydraulique	hydraulique	hydraulique	hydraulique
MOTEUR				
Marque	Yanmar	Yanmar	Kohler	Kohler
Modèle / Type de fabrication	4TNV88	4TNV88	KDI 2504 TCR	KDI 2504 TCR
Puissance kW	35	35	55	55
Couple moteur maxi Nm pour tr/min	140 à 1400	140 à 1400	300 à 1500	300 à 1500
Cylindrée cm ³	2190	2190	2482	2482
Niveau d'émission	IIIA	IIIA	IIIB	IIIB
Émissions contrôlées et validées selon 97/68CE*2012/46CE				
TRANSMISSION				
Entrainement Hydrostatique à pistons axiaux, débit variable en continu.				
Vitesse km/h	20 (de série)	20 (de série)	20 (de série) 30 (option)	20 (de série) 30 (option)
Essieux Essieux directeurs à réduction planétaire				
Angle d'oscillation total °	22	22	22	22
Blocage de différentiel	100 % Essieu AV	100 % Essieu AV	100 % Essieu AV	100 % Essieu AV
Frein de service	Frein à disque hydraulique			
Frein de stationnement	Frein à disque mécanique			
Pneumatiques standards	12.5-18	12.5-18	12.5-20	12.5-20
HYDRAULIQUE DE TRAVAIL ET DE DIRECTION				
Fonctionnement Quatre roues directrices hydrostatiques avec fonction de braquage de secours avec pont avant directionnel (en option), marche en crabe (en option)				
Pompe de direction Alimentation par diviseur de débit prioritaire sur la pompe hydraulique				
Vérins de direction À double effet, à synchronisation automatique				
angle de braquage maximal ° 2x40				
Pompe de travail Pompe hydraulique				
Débit (pompe) maxi l/min	52	58	70	70
Pression maxi bar	210	210	240	240
CINÉMATIQUE				
Type de fabrication Cinématique parallèle				
Force de levage / force de cavage kM	28,9/28,6	30,2/35,4	34,8/41,4	31,0/50,0
Levage/abaissement du vérin de levage s	5,0/3,0	6,0/4,0	5,5/4,0	5,5/3,7
Fermeture / ouverture du vérin de cavage s	2,5/3,0	2,4/2,6	2,5/2,5	2,6/3,5
Angle de cavage et de vidage °	50/45	50/45	50/45	40/40
Charge de basculement (godet standard) kg	3150	3300	3700	3150
Charge de basculement (fourches) kg	2370	2500	2875	2500
Charge utile S=1,25 (fourches) kg	1900	2000	2300	2000
Charge utile S=1,67 (fourches) kg	1400	1450	1700	1500
Profondeur de décapage mm	50	70	60	80
CAPACITÉ				
Réservoir de carburant / d'huile hydraulique l	75/50	75/50	75/50	75/50
SYSTÈME ÉLECTRIQUE				
Tension de service V	12	12	12	12
Batterie / alternateur Ah/A	77/80	77/80	100/80	100/80
Démarrateur kW	2,3	2,3	2,0	2,0

Dimensions.



S075 S085 S095 S085T

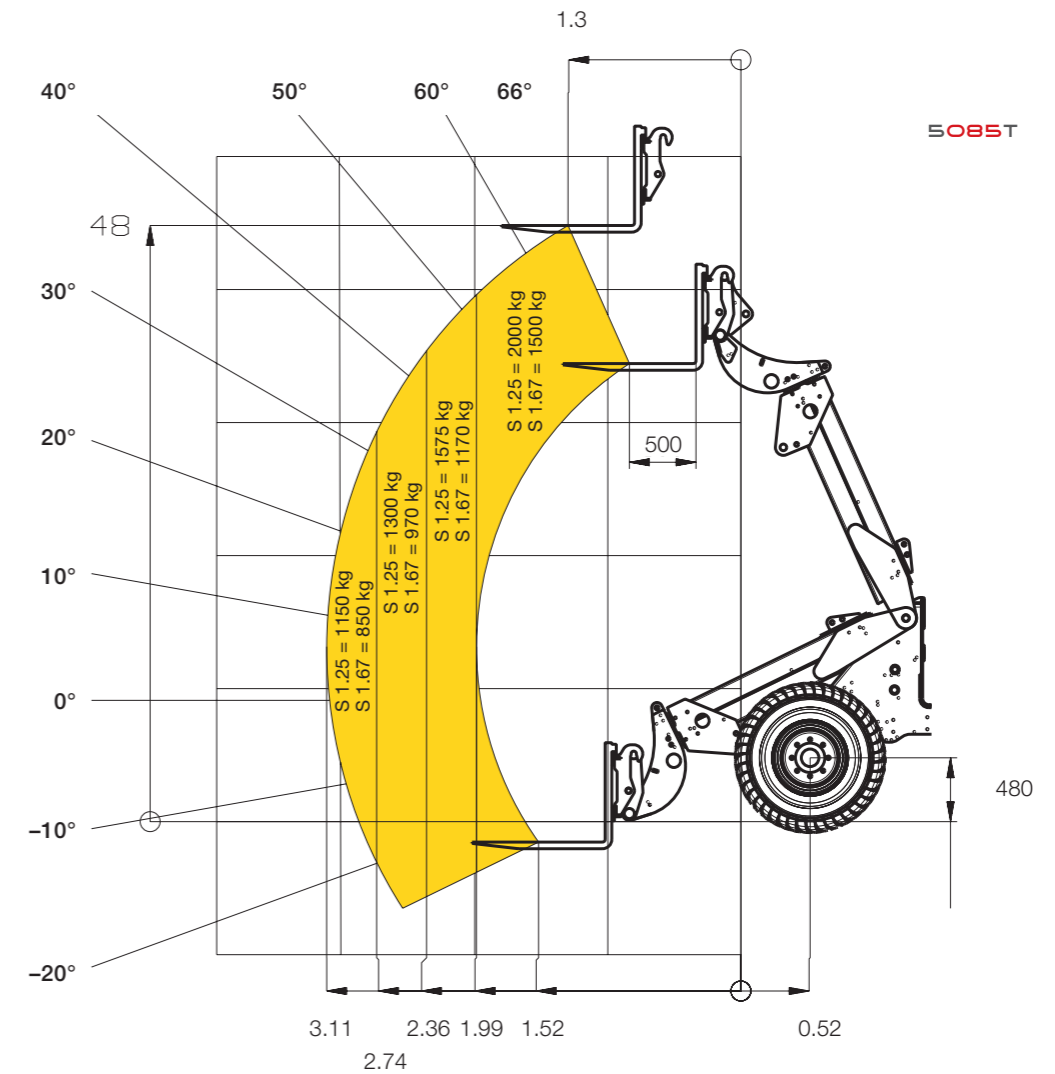
DIMENSIONS

A Hauteur mm	2450	2450	2480	2590
B Longueur mm	5080	5280	5410	5870
C Largeur mm	1720	1720	1720	1720
D Garde au sol mm	300	300	330	330
E Empattement mm	2020	2020	2020	2020
Milieu de l'essieu avant jusqu'à l'extrémité du godet mm	1570	1770	1900	2270
F Milieu de l'essieu arrière jusqu'à l'extrémité de l'engin mm	1490	1490	1490	1490
G Largeur du godet mm	1750	1850	1950	1850
H Axe du godet mm	3065	3260	3290	3615/4690
I Hauteur de franchissement mm	2915	3110	3090	3445/4520
J Hauteur de déversement mm	2400	2530	2580	3010/4010
K Portée de déversement mm	650	635	650	620/1080
Hauteur de levage mm	2800	3010	3040	3390/4470
Rayon de braquage (aux pneus) mm	2840	2840	2840	2840

DIMENSIONS AVEC BRAS CHARGEUR LONG

B Longueur mm	5180	5600	5650	-
Milieu de l'essieu avant jusqu'à l'extrémité du godet mm	1670	2090	2190	-
H Axe du godet mm	3260	3520	3550	-
I Hauteur de franchissement mm	3110	3370	3400	-
J Hauteur de déversement mm	2530	2820	2820	-
K Portée de déversement mm	635	730	730	-

Abaque de charge.





KRAMER
on the safe side

Kramer-Werke GmbH
Wacker Neuson Strasse 1
88630 Pfullendorf
Allemagne
Tél. 00 800 90 20 90 20*
Fax : +49(0)7552 9288-234
info@kramer.de
www.kramer.de

*gratuit

